

# KKaio.com

Informatica - Hardware - Software - Tutorial e Guide

[Corsi Scolastici](#) - [Creazione Siti Web](#) - [Scambio Link](#) - [Cartucce Stampanti](#) - [Fotografia Digitale](#) - [Creare PDF](#) - [Disegno CAD](#) - [Drivers nVidia](#)

## Software & Hardware

- [AutoClick, fare in modo che il mouse clicchi automaticamente](#)
- [Autoruns, visualizzare i programmi in esecuzione automatica](#)
- [Bat To Exe Converter, convertire file batch \(.bat, .cmd\) in file eseguibili \(.exe\)](#)
- [Avira Premium Security Suite in italiano gratis](#)
- [Windows 7, disponibile la versione RC definitiva, anche in italiano](#)
- [ManyCam, effetti speciali per WebCam](#)
- [ThreatFire, una protezione aggiuntiva contro virus e spyware](#)
- [Le offerte da non perdere di Dell](#)

[Visualizza tutto...](#)

## Recupero dati disco fisso

Diagnosi Gratuita entro 8 ore. Tel 800.968.668 da cel 02.9673.4992  
[www.therecovery.com](http://www.therecovery.com)

## Penna Spy 2gb € 34,90

Spedizione immediata e tracciabile  
Pagamenti con PayPal o Contrassegno  
[www.elettronicanmania.it/penna\\_spy](http://www.elettronicanmania.it/penna_spy)

Annunci Google

## Guide, Tutorial, Articoli

- [Gmail esce dalla fase beta, disponibile per tutti](#)
- [Pianificare automaticamente l'analisi del disco fisso \(chkdsk\) all'avvio del sistema operativo](#)
- [Allungare e ottimizzare il ciclo vitale della batteria del portatile](#)
- [Come localizzare la posizione geografica di un indirizzo IP](#)
- [Installare Windows Vista o Windows 7 da pendrive USB](#)
- [Installare Windows XP da pendrive USB](#)
- [Guida a TrueCrypt, creare un disco fisso virtuale criptato](#)
- [Guida a TrueCrypt, criptare interamente il disco fisso di sistema](#)

[Visualizza tutto...](#)

# McAfee®

Ancora più potente e con nuove funzioni per il 2009

Risparmia il **20%**

[Antivirus](#) - [Antispyware](#) - [Programmi Deframmentazione](#) - [Programmi Pulizia Windows](#) - [VoIP e Skype](#) - [Test Velocità ADSL](#) - [Link Utili](#) - [Vetrina WEB](#)

**CONSTRUISCI IL PC PERFETTO ONLINE**

### Annunci Google

[Driver](#)  
[Penna Spia](#)  
[USB Hard Drive](#)  
[Spy Pen Camera](#)  
[HD 250GB](#)

**PIXmania**  
Directory

Segnalato da Xdirectory.it

Scambio Link%  
aggruamenti.it

**MAXI SALDI**

Segnalato da Pubblicitaonline

Segnalato su STARTPAGE.it

Directory Finanziamenti

Directory Corsi Scolastici

Medicina e

CLICCA QUI

Cerca

Google™  
Ricerca personalizzata

## Guida a TrueCrypt, criptare una chiavetta USB con password

• [Annunci Google](#) - [Verbatim Hard Disk](#) - [USB 2.0](#) - [Box HDD Player](#) - [Ricarica Con USB](#) - [Scanner Portatile](#)

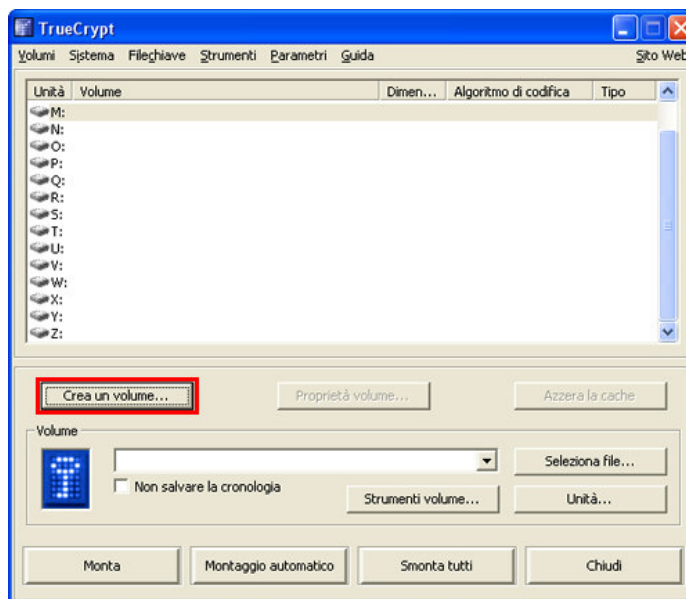
In questa semplice guida verrà spiegato ed illustrato come utilizzare il programma **TrueCrypt** per creare un "contenitore" criptato su una normale chiavetta USB (o pendrive) e rendere TrueCrypt portatile in modo da avere sempre a disposizione su ogni postazione dove verrà utilizzata la chiavetta USB, i nostri dati, protetti dalla nostra password e mantenerli riservati in caso di smarrimento o spionaggio da parte di altri utenti; la procedura è valida anche per un disco fisso esterno USB o Firewire.

Il primo passo è quello di installare TrueCrypt sul computer, quindi scaricare TrueCrypt, installarlo ed applicare la traduzione in italiano come specificato a [questa pagina](#), terminato questa operazione è possibile iniziare ad utilizzare il programma e proseguire in questo tutorial.

Verrà utilizzata una vecchia chiavetta USB di soli 64 MB, sufficiente per portare a termine questa guida.

Inserire la chiavetta USB che si desidera criptare nel computer, aprire **TrueCrypt** e selezionare il pulsante **Crea un volume...**

**Nota importante:** per prevenire eventuali perdite di dati o altro, è consigliato utilizzare una chiavetta USB vuota o salvare l'intero contenuto in una cartella sul disco fisso del computer.



Nella finestra aperta, **Creazione guidata volume di TrueCrypt**, selezionare **Crea un file container codificato** (opzione predefinita) e cliccare sul pulsante **Avanti**.

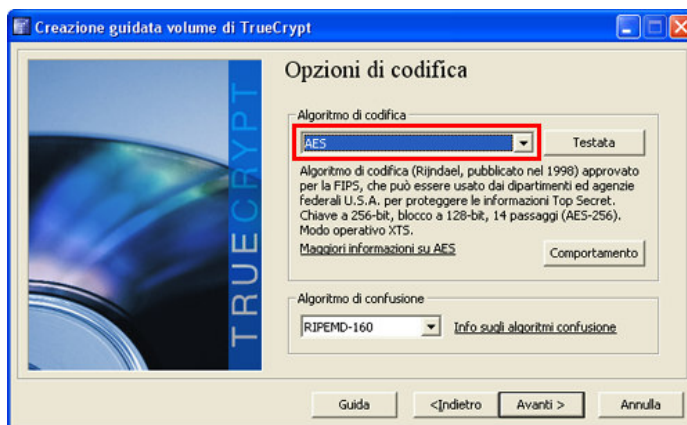
Nella prossima schermata selezionare **Volume TrueCrypt Standard** (opzione predefinita) e cliccare nuovamente sul pulsante

**Avanti.**

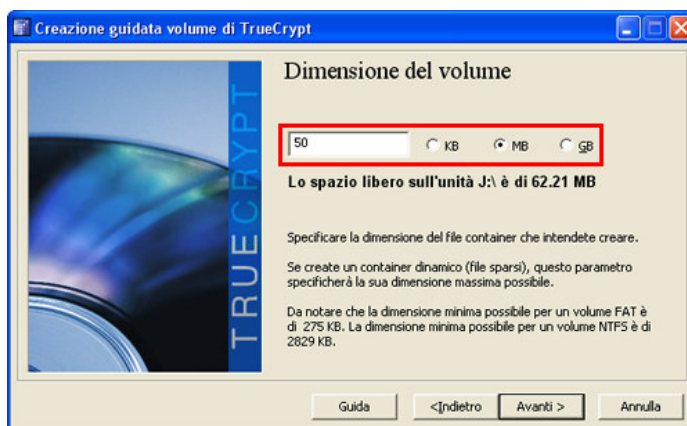
Ora è il momento di specificare dove TrueCrypt creerà il "contenitore" criptato, in questo caso, nella chiavetta USB inserita precedentemente; cliccare sul pulsante **Seleziona file...**, aprire la lettera corrispondente alla propria chiavetta USB (in questo esempio è la lettera "J") e specificare un nome per il contenitore criptato (in questo esempio è stato usato il nome "**Volume**"), quando terminato, cliccare sul pulsante **Avanti**.



Nella prossima schermata viene chiesto di selezionare l'algoritmo di criptazione preferito, è consigliato utilizzare **AES** o **Twofish** in quanto attualmente risultano essere i più veloci, selezionare dalla lista proposta AES o Twofish e cliccare sul pulsante **Avanti**.



Nel prossimo passaggio è necessario specificare la dimensione del contenitore che verrà creato all'interno della chiavetta USB, nell'esempio ne viene creato uno da 50 Megabyte. Se l'intenzione è quella di criptare l'intero spazio disponibile, **riservare almeno 5 Megabyte** liberi per permettere di rendere la chiavetta portatile come sarà spiegato più avanti. Cliccare sul pulsante **Avanti** per procedere.



Specificare ora una password per il contenitore protetto e riscriverla per conferma e verifica. Il consiglio, come scritto nella schermata a video, è quello di utilizzare una password abbastanza complessa e lunga, composta da lettere, numeri e segni di punteggiatura, da ricordare nella nostra memoria. Confermare con il pulsante **Avanti**.

Il prossimo passaggio serve a formattare il contenitore che verrà creato, selezionare il file system prescelto (**FAT** o **NTFS**) e cliccare sul pulsante **Avanti**, attendere il termine della formattazione.

Rimuovi programmi e file non voluti.

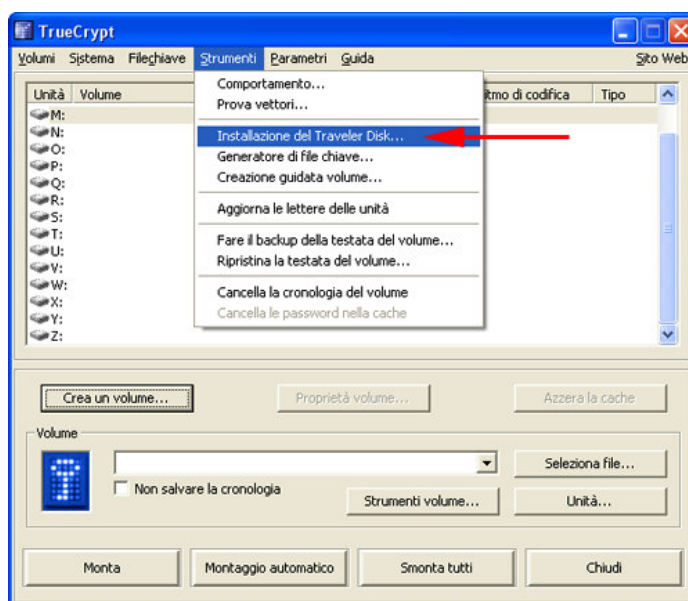
Scan Gratis



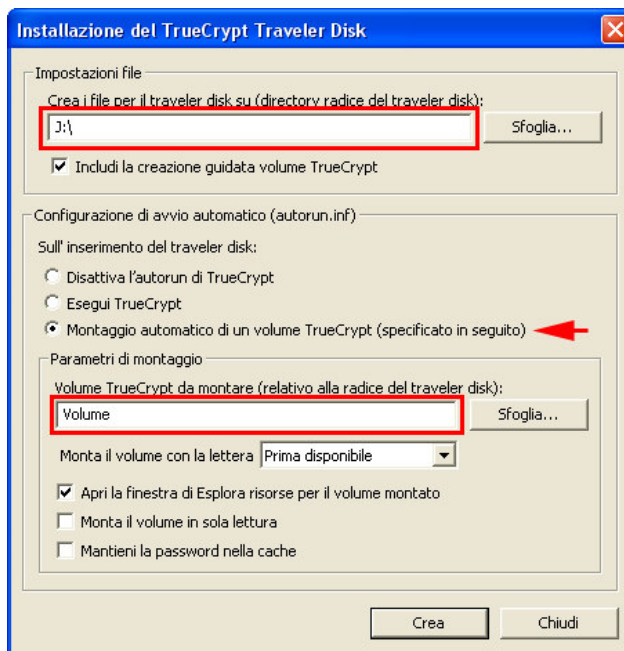
Al termine cliccare sul pulsante **OK**, successivamente sul pulsante **Esci** per terminare la procedura.

Il passo successivo è quello di integrare il software **TrueCrypt** direttamente sulla chiavetta, in modo da renderla "portatile" ed utilizzabile su qualsiasi computer con sistema operativo Windows.

Cliccare sul menù **Strumenti** e selezionare la voce **Installazione del Traveler Disk...**

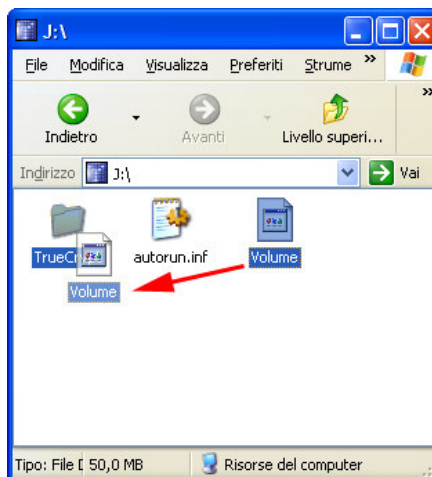


Nel campo **Crea i file per il traveler disk su (directory radice del traveler disk)** specificare la lettera assegnata alla chiavetta USB (in questa guida è assegnata alla lettera "J").  
 Selezionare l'opzione **Montaggio automatico di un volume TrueCrypt (specificato in seguito)** per caricare automaticamente il contenitore criptato creato in precedenza con richiesta della password scelta.  
 Nel campo **Volume TrueCrypt da montare (relativo alla radice del traveler disk)** specificare la locazione del contenitore criptato creato in precedenza.



Controllare le impostazioni e cliccare sul pulsante **Crea** per proseguire con la creazione dei file necessari, il processo richiederà pochi attimi, al termine cliccare sul pulsante OK, poi sul pulsante **Chiudi**.

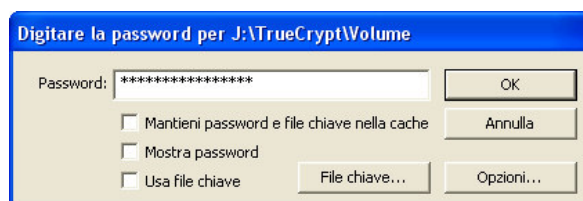
Ora è possibile chiudere il programma **TrueCrypt**, aprire **Esplora Risorse** di Windows, navigare nell'unità corrispondente alla chiavetta USB e trascinare nella cartella **TrueCrypt** con il pulsante sinistro del mouse il file del contenitore creato in precedenza.



La procedura di creazione e finalizzazione della chiavetta USB criptata è terminata.

Per utilizzarla, è sufficiente inserirla nella porta USB di qualsiasi PC dotato di sistema operativo **Windows 2000 o superiore**, se l'autorun (esecuzione automatica) sulle periferiche di memorizzazione con interfaccia USB è abilitato di default, verrà mostrata la maschera che richiederà l'inserimento della password per il contenitore criptato, non appena verrà inserita la giusta password, automaticamente verrà aperto il volume criptato che sarà utilizzabile come un normale disco, le informazioni saranno criptate in maniera blindatissima.

Se l'autorun è disabilitato o all'inserimento della chiavetta USB non accade nulla, sarà necessario entrare nella cartella **TrueCrypt** presente sulla chiavetta, aprire il programma **TrueCrypt** e cliccare sul pulsante **Seleziona file...**, selezionare il file del contenitore criptato, cliccare due volte su una lettera di unità presente nella lista centrale, immettere la password e confermare con il pulsante **OK**.



Per chiudere il volume criptato, entrare nella cartella **TrueCrypt** presente sulla chiavetta USB, aprire il programma **TrueCrypt** e cliccare sul pulsante **Smonta tutti**.

**Ripristino della chiavetta USB:** il modo più veloce per ripristinare la chiavetta in modalità originale (**non criptata**), è quello di copiare l'intero contenuto dei dati criptati in una cartella su disco fisso, formattare la chiavetta (o eliminare tutti i file), con il volume criptato chiuso, dopodiché copiare i dati salvati in precedenza nuovamente sulla chiavetta USB, in questo modo i file non saranno più criptati e l'accesso sarà possibile a chiunque.

Sono disponibili anche le guide per:

- [Come criptare file e cartelle creando un disco fisso virtuale criptato](#)

- [Come criptare il disco fisso o la partizione di sistema dove è installato il sistema operativo Windows \(2000 o superiore\)](#)

Cerca

Annunci Google

Google™  
Ricerca personalizzata



INSPIRON™ 15  
Dotato della tecnologia del processore Intel®

SOLO  
**379 €**

**DELL**  
YOURS IS HERE

ORDINATELO QUI

Copyright© 2008-2009 - KKaio.com - [Disclaimer](#) - [Contattaci](#) - Tutti i marchi ed i loghi riprodotti sono dei rispettivi proprietari.  
Siti partner: [VoIP Italia](#) - [VoIP Technology](#) - [Pneumatici per auto](#)