



Olimpo Informatico

I Forum di [Zeus News](#)

Leggi la [newsletter gratuita](#) - Attiva il [Menu compatto](#)

[FAQ](#)
[Cerca](#)
[Lista utenti](#)
[Gruppi](#)
[Profilo](#)
[Non ci sono nuovi messaggi](#)
[Log out \[micciotta \]](#)

[Pannelli Solari a Casa?](#)

Dai l'Addio alle Bollette di Luce e Riscaldamento.
Preventivo Gratuito.
pm2elettronica.offerteprivati.com

[Fix Blue Screen Errors](#)

Fix Errors & Speed Up Your PC Download a Free
Registry Scan Now!
www.pctools.com

[PC Lento, Bloccato ? QUAD](#)

Corregge il Registro PC in 5min. Gratis - Scarica e
Controlla il PC.
Quad-Cleaner.com/Italia



Annunci Google

Guida all'interpretazione del Blue Screen Of Death

[nuovotopic](#)

[chiuso](#)

[Indice del forum -> Dal processore al case](#)

[Precedente](#) :: [Successivo](#)

Autore

Messaggio

grifone1900
Dio minore



Registrato: 21/05/08 13:50
Messaggi: 1392
Residenza: roma

Inviato: 10 Nov 2008 17:49 Oggetto: Guida all'interpretazione del Blue Screen Of Death

[riporta](#)

Capita a tutti (gli utenti di Windows) di imbattersi nelle famigerate **Blue Screen Of Death** (schermate blu della morte). Queste *schermate* servono a indicare problemi relativamente seri nel [pc](#). Riuscire a interpretarle, però, risulta molto difficoltoso (anche perché, spesso, in seguito alla schermata il pc si riavvia immediatamente).

Non tutti sanno che, quando compare la famigerata schermata blu, contestualmente viene creato un file di log, con tutte le informazioni riguardanti l'errore, nella cartella **C:\Windows\Minidump** (o **C:\WINNT\Minidump** per Windows 2000).

Il nome del file è così composto: **Minimmgaa-nn.dmp**

mm = mese in cui si è verificato l'errore

gg = giorno in cui si è verificato l'errore

aa = anno in cui si è verificato l'errore

nn = numero progressivo che indica quante volte, quel giorno, si è verificato un errore

Il file **non può essere aperto** con un normale editor di testo (Notepad, Wordpad, [Word](#)). E' necessario utilizzare un programma che si chiama Debugger.

Con questa guida, voglio mettere a disposizione di tutti le informazioni utili per interpretare e (perché no?) risolvere i problemi che possono causare le temute **BSOD**. 😊

Strumenti da scaricare e installare:

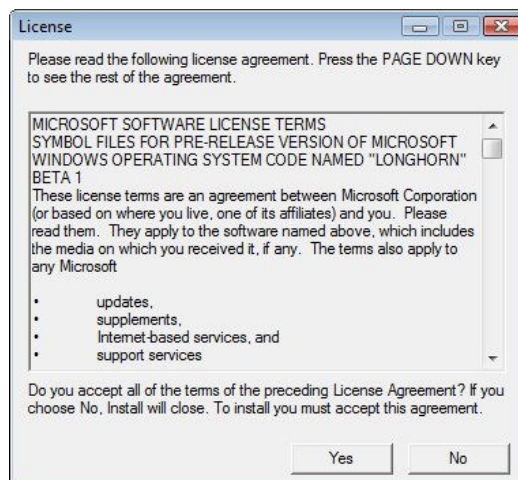
1. [Windows Symbol Packages](#).

Scarica la versione per il tuo sistema operativo.

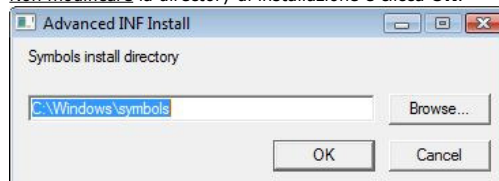
(Es.: **Windows XP with Service Pack 3 x86 retail symbols, all languages** - 209MB circa)

e installala:

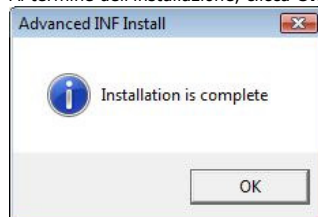
- o Avvia l'installazione e clicca **Yes** per accettare la licenza:



- o Non modificare la directory di installazione e clicca **OK**:



- o Al termine dell'installazione, clicca **OK**:



2. **MicroSoft Debugging Tool (WinDebug).**

Scarica la versione più recente

(Es.: **Current Release version 6.11.1.404 - March 27, 2009** - 17MB circa)

e installala:

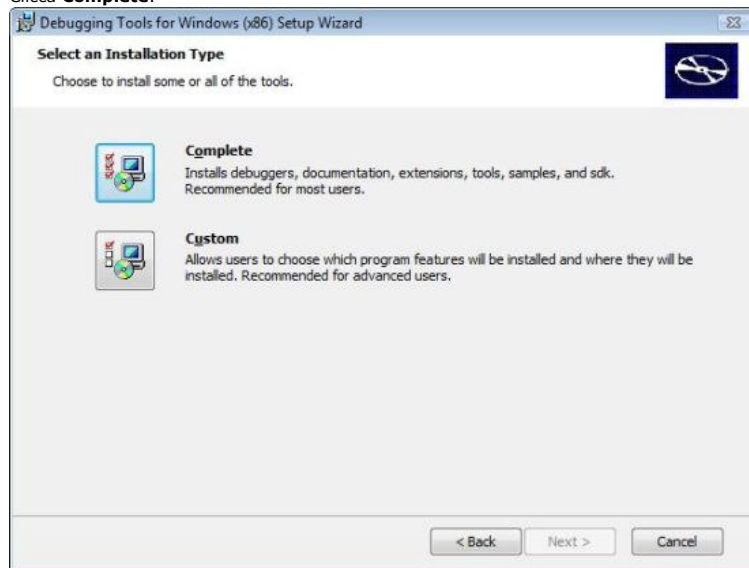
- o All'avvio dell'applicazione, clicca **Next**:



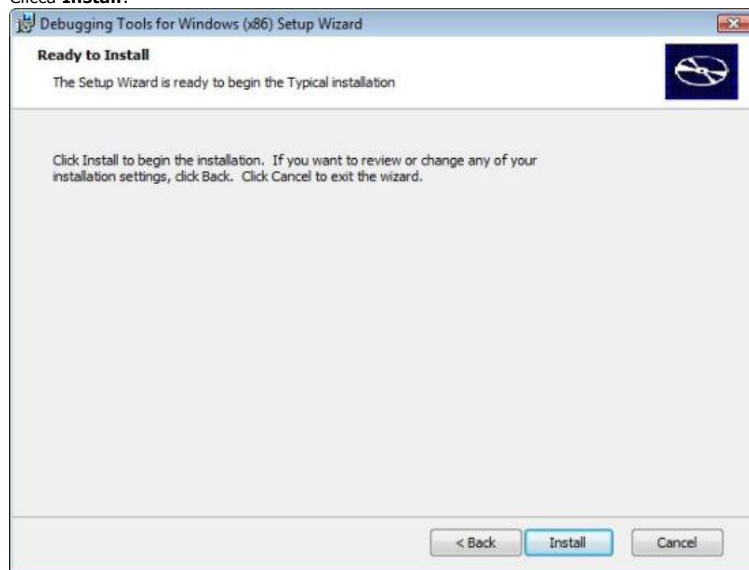
- o Clicca **I agree** e **Next** per accettare la licenza:



o Clicca **Complete**:



o Clicca **Install**:



o Clicca **Finish**:

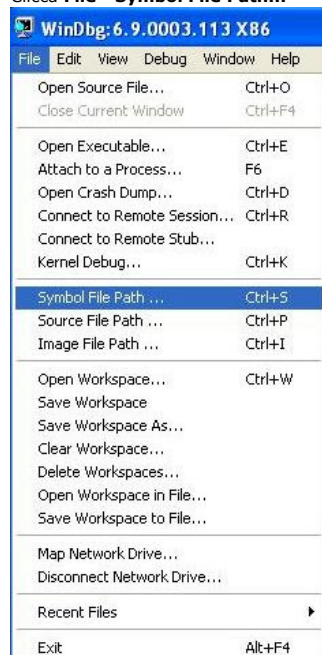


Ora, vediamo come utilizzarli.

- Avvia il programma **WinDbg**

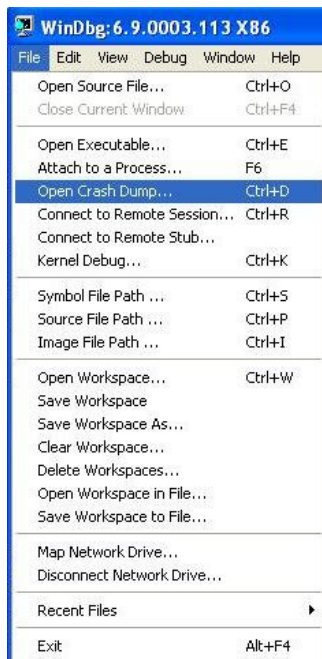


- Clicca **File - Symbol File Path...**



scegli la cartella d'installazione dei Simboli (quindi, `c:\windows\symbols`) e clicca **ok**

- Ora clicca **File - Open Crash Dump...**



e scegli il file da analizzare.

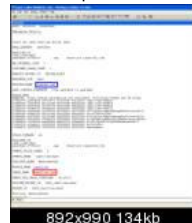
Ricordati che i files d'errore vengono creati in **C:\Windows\Minidump** e hanno estensione **.dmp**.



Una volta caricato il file, possiamo già capire chi ha causato la pagina blu andando a cercare la voce **Probably caused by:**

clickando il comando [!analyze -v](#) presente nel log, possiamo far analizzare dettagliatamente il motivo del *crash*.

Come si può ben vedere nella selezione blu viene indicato il processo che ha richiamato il driver e che ha causato il problema:



in questo caso **messenger** ha richiamato il driver **ibmfilter** che ha causato il crash.

ora che sappiamo qual'è il file che crea danni, facciamo una ricerca con il nostro motore di ricerca preferito (Google, per esempio), per cercare eventuali soluzioni:



In questo caso, il problema si risolve scaricando una versione aggiornata del software [Rescue and Recovery](#) di IBM:



Con questa procedura abbiamo risparmiato tempo, evitando la formattazione e successiva riconfigurazione del pc per poi rimanere allo stesso punto finché non veniva aggiornato il software. 😊

Spero che questa guida possa tornare utile a tutti. 😊

Top

[profilo](#) [mp](#) [msnm](#)

bdoriano
Amministratore

Inviato: 15 Apr 2009 15:15 Oggetto:

[riporta](#)



Ecco a voi la splendida guida creata da grifone1900. 😊

Registrato: 02/04/07 11:05
Messaggi: 8712
Residenza: 3° pianeta del sistema solare...

Top

[profilo](#) [mp](#)

Mostra prima i messaggi di:

Fotovoltaico a Casa?

Dai l'Addio alle Bollette di Luce e Riscaldamento. Preventivo Gratuito.
pm2elettronica.offerteprivati.com

Installazione

Segui un corso sul settore fotovoltaico. Chiedi info!
www.ScuolaRadioElettra.it

Cambiare la Tua Attività?

Apri un Negozio in Franchising ! 1Point Realizza il tuo Sogno
1Point.it/Franchising

V V

Annunci Google

[nuovotopic](#)

[chiuso](#)

[Indice del forum -> Dal processore al case](#)

Pagina 1 di 1

[Controlla questo argomento](#)

- [Ω](#)
- [Registrati e Chat-ti-amò](#)

15.07.2009 11:21,
92 online

Information

1. Nome _____
miciotta
2. Post _____

Control

Ricarica

Manuali di Alfio Bardolla

Ecco le tecniche di Alfio Bardolla. Scarica gratis l'ebook.
AlfioBardolla.com/Con-Abtc

Linux di Novell

Linux di Novell introduce alta interoperabilità nei tuoi sistemi.
Novell.com/Linux

Modelli Pannelli Solari

Acqua Calda Sanitaria a Costo Zero Usando l'Energia Solare. Info Qui!
www.Tatano.it/Pannelli_Solari

V V

Annunci Google

Tutti i fusi orari sono GMT + 1 ora

Vai a:

Puoi inserire nuovi argomenti
Puoi rispondere a tutti gli argomenti
Puoi modificare i tuoi messaggi
Non puoi cancellare i tuoi messaggi
Puoi votare nei sondaggi

Powered by phpBB
phpbb.it