



home | area personale

schemi | tutorial | robotica | pic micro

forum | chat irc

faq | contatti

logout

miciotta62

non hai nuovi messaggi

cerca

## JOULE THIEF

Questo progetto nasce dall'idea di poter utilizzare un Led come torcia elettrica.

tipo:

livello:



# JOULE THIEF

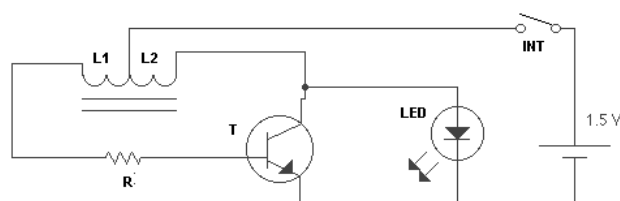
## come fare funzionare un led a 1,5Volt

Questo progetto nasce dall'idea di poter utilizzare un Led come torcia elettrica.



Infatti grazie allo schema proposto potremmo utilizzare un Led ad alta luminosità alimentandolo con una ED UNA SOLA pila tipo stilo o ministilo. Il vantaggio nell'usare questo sistema è che con una sola batteria avremo un'autonomia elevata (circa una settimana di uso continuo) con un minimo di ingombro.

Lo schema elettrico del circuito è il seguente:



www.GRIX.it -

### Elenco componenti:

R= 1Kohm

T= BC549 o 2N4401

L1= 20 spire con filo da 0,15mm

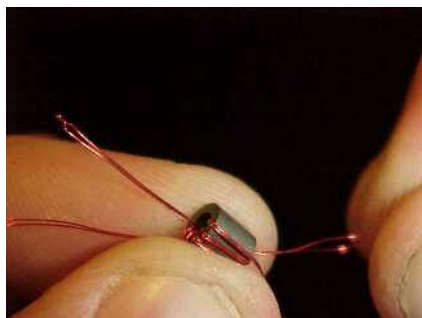
L2= 20 spire con filo da 0,15mm

LED= Led ad alta luminosità

INT= Interruttore

### PREPARAZIONE DELLA BOBBINA

La bobina anche se in apparenza può sembrare difficile da preparare, in realtà richiede solo pochi minuti ed un pò di pazienza. Per realizzarla procurarsi un pezzo di ferrite di quella normalmente reperibile nei negozi di elettronica (ma va bene anche un semplice pezzo di ferro) ed avvolgere intorno ad essa circa 20 spire per L1 ed 20 spire per L2 con un filo di rame smaltato della misura di 38swg (0.15mm). Per agevolare il lavoro si può anche effettuare un doppio filo e una volta avvolto per formare le 20 spire, tagliarne i capi ed ottenere quindi le due bobine indipendenti, così come mostrato in figura:



**A montaggio ultimato potete poi "alloggiare" il tutto in un attacco a vite di una vecchia lampadina ad incandescenza o adattarlo comunque al meglio alle vostre esigenze**









<b>il parere della community</b>		
<b>esprimi il tuo voto</b>	<b>approvi questa pagina?</b> ⓘ	<b>advertisement</b>
<p><b>7.9</b></p> <p>numero di voti: 31</p> <p><b>per votare devi avere almeno livello 1</b></p> <hr/> <p>tieni d'occhio questa pagina nella tua area personale</p> <p> <b>pagina preferita</b></p>	<p> <b>APPROVO</b></p> <p> <b>DISAPPROVO</b></p> <p>Per poter esprimere la il tuo parere devi avere almeno livello 2.</p> <p>Pubblica qualche articolo per poter aumentare il tuo livello. Con un livello superiore avrai accesso a tutte le risorse del sito, potrai esprimere il tuo parere sulle pagine degli altri utenti e vedere cosa ne pensa il resto della community.</p>	<p><b>CARICABATTERIE USB IN REGALO !!!</b></p>

**lascia un commento o leggi i commenti presenti... [ 13 ]**

---

Pagina 1 di 2

01 | 02

Autore	Messaggio	opzioni
<p> <b>leclipse@frida.it</b></p>  <p>★★★★★★★★</p> <p>postato il: 01.05.2007, alle ore 14:59</p>	<p>bel progetto molto semplice molto utile</p>	
<p> <b>visualphoenix90</b></p>  <p>★★★★★☆☆☆☆</p> <p>postato il: 26.06.2007, alle ore 12:57</p>	<p>se decidessi di fare il ladro, mi verrebbe molto utile.. complimenti!</p> <hr/> <p>"La mancanza una persona è necessaria per nutrire la felicità nel desiderarla"</p> <p><a href="http://www.teknologyadvent.altervista.org">www.teknologyadvent.altervista.org</a></p>	
<p> <b>mini-cooper88s</b></p>  <p>★★★☆☆☆☆☆☆</p> <p>postato il: 11.08.2007, alle ore 15:35</p>	<p>Bello e molto semplice, complimenti.</p>	


difficoltà



costo



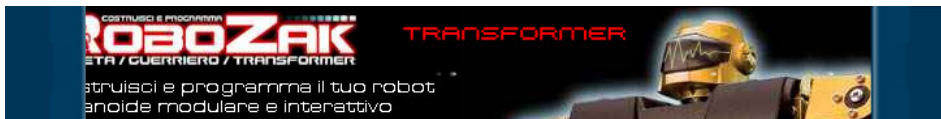
informazioni

Questa pagina è stata creata da  **grix** [pagine pubblicate] il 23/01/2006 ore 00:53

la pagina è stata visitata 4067 volte



Lo staff di [www.grix.it](http://www.grix.it) non si assume responsabilità sul contenuto di questa pagina. Se tu sei l'autore originale degli schemi o progetti proposti in questo articolo, e ritieni che siano stati violati i tuoi diritti, contatta lo staff di [www.grix.it](http://www.grix.it) per segnalarlo.



[indietro](#) | [homepage](#) | [torna su](#)

copyright © 2004/2009 GRIX.IT - la community dell'elettronica amatoriale