

la community dell'elettronica amatoriale

Batteria? Quale scegli?
Gretsch/Pearl/Premier/Tamburo Inizia a Picchiare - Adesso su KF!
[Carica batteria scr](#)

Annunci Google

home | area personale
schemi | tutorial | robotica | pic micro
forum | chat irc
faq | contatti

logout

miciotta62 - ultimo accesso il 06/10/2009, 10:27

✉ non hai nuovi messaggi

cerca

BATTERIA SCARICA

circuiti che indicano quando una batteria o un accumulatore sta per scaricarsi.

tipo: livello:



**BATTERIE
CARICABATTERIE
ACCESSORI**

SPEDIZIONI 1 EURO !!!

per ogni acquisto
CARICABATTERIE USB OMAGGIO !!!

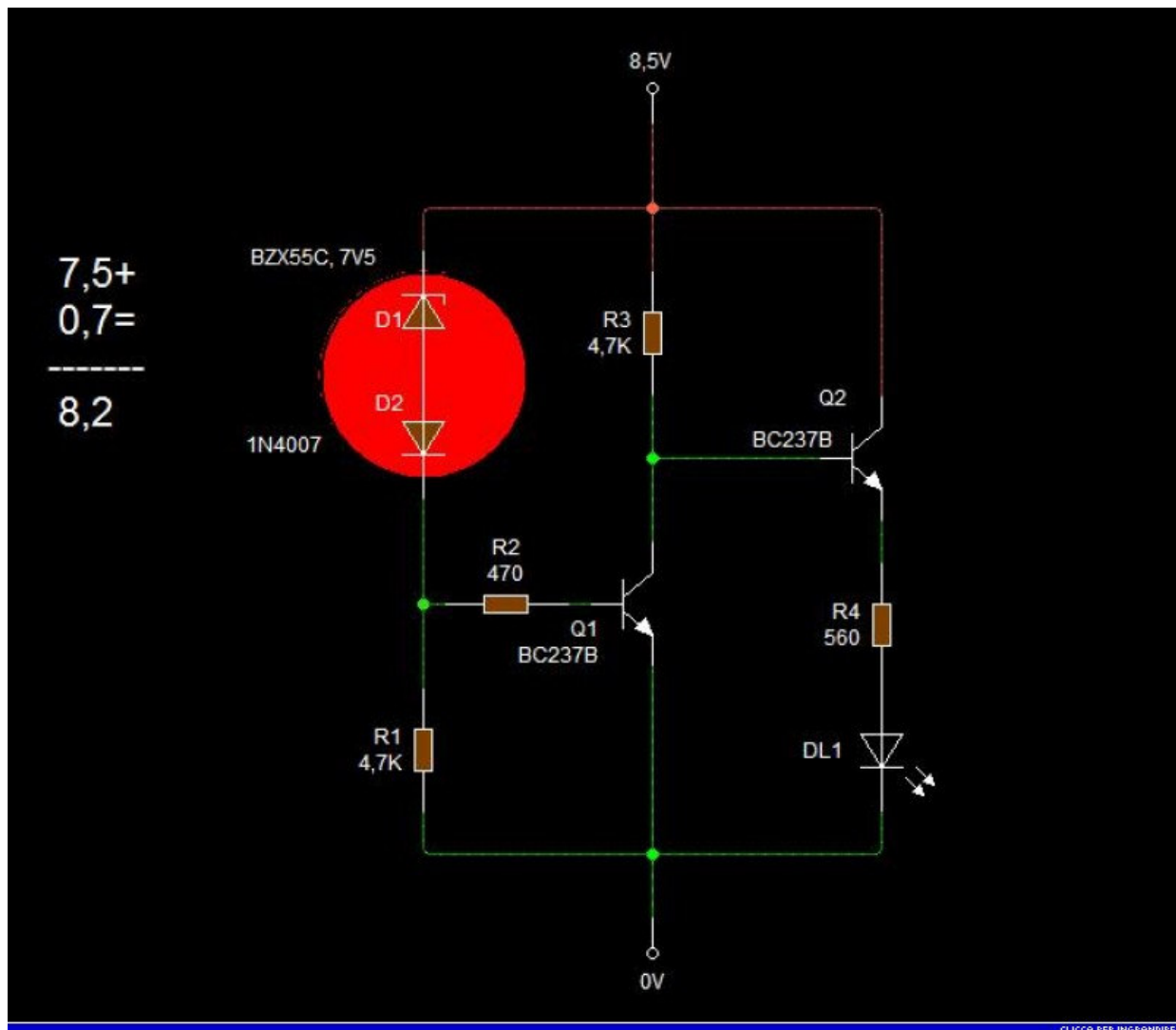
batteria scarica

Circuito indicatore di batteria scarica

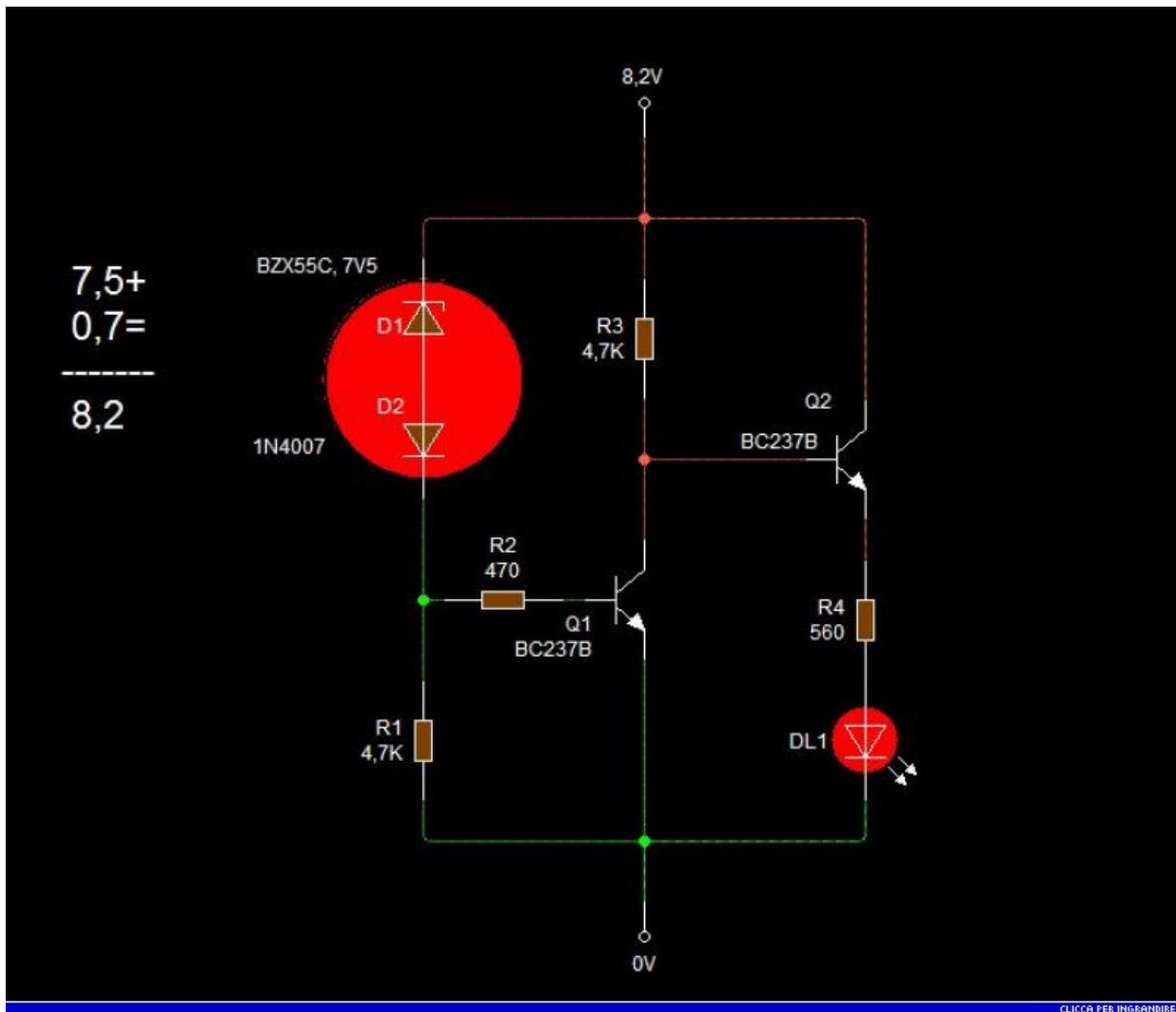
Descrizione

Bella ,utile e molto ecologica l'invenzione delle batterie ricaricabili,peccato che quando ci serve l'apparecchio da queste alimentato,quasi sempre(a me sempre)è scarico.E purtroppo prima che siano ricaricate ci vuole un certo tempo.Propongo un circuito che ci avvisi che la o le batterie stanno diventando scariche.

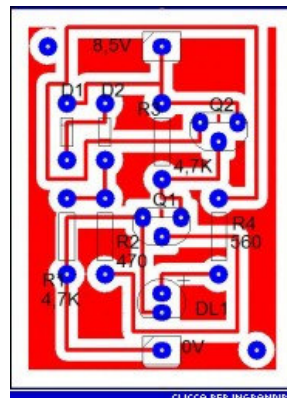
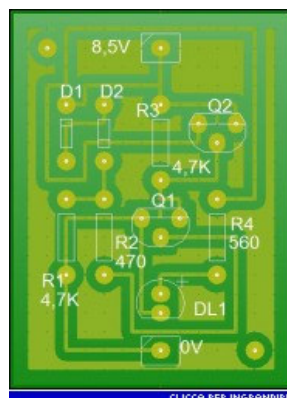
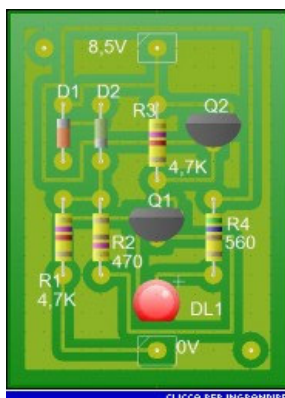
Avvisatore di batteria scarica

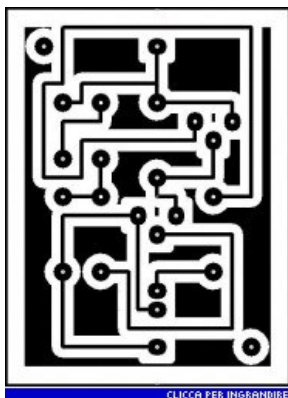


Questo circuito è adattabile facilmente a tutti i tipi di batterie e voltaggi vari, si deve soltanto fare una misura di tensione quando si ritiene che la batteria o gli accumulatori siano scarichi, nel circuito elettrico a sinistra ho messo l'esempio di una batteria da 9,2V di un trapano, e come si vede fino alla tensione di 8,5 V non si ha nessuna indicazione, fatta la misurazione, si calcola con una semplice somma fra uno o più diodi zener in serie fino ad ottenere il valore voluto, per una migliore accuratezza si può usare la cdt di un normale diodo al silicio (vedi es. nel cerchio rosso) e questo sarà il valore dei componenti da inserire nel circuito. Sopra i 8,5 V il tr Q1 tiene spento il tr Q2, al di sotto di questa tensione, fra i diodi non circola più nessuna corrente e il tr Q1 si interdice facendo condurre il tr Q2 (vedi foto sotto).



La R4 naturalmente va' ricalcolata rispetto alla tensione delle batterie che si vuole controllare ,volendo si puo' facilmente modificare questo circuito per adattarlo c,al posto del led ,un relè opportunamente inserito che accenda un caricabatterie,magari temporizzato per evitare troppo brevi offset.


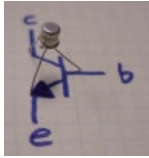








il parere della community

esprimi il tuo voto	approvi questa pagina?	advertisement
<p>7.5</p> <p></p> <p>numero di voti: 27</p> <p>per votare devi avere almeno livello 1</p> <hr/> <p>tieni d'occhio questa pagina nella tua area personale</p> <p> pagina preferita</p>	<p> APPROVO DISAPPROVO</p> <p>Per poter esprimere la il tuo parere devi avere almeno livello 2.</p> <p>Publica qualche articolo per poter aumentare il tuo livello. Con un livello superiore avrai accesso a tutte le risorse del sito, potrai esprimere il tuo parere sulle pagine degli altri utenti e vedere cosa ne</p>	<p>Spidy</p> <p>BATTERIE RICARICABILI</p> <p>CARICABATTERIE</p> <p>ACCESSORI</p> <p>SPEDIZIONI 1 EURO !!!</p> <p>per ogni acquisto</p> <p>CARICABATTERIE USB OMAGGIO !!!</p>

lascia un commento o leggi i commenti presenti... [7]

Autore	Messaggio	opzioni
<p> visualphoenix90</p>  <p>★★★★★☆☆☆☆</p> <p>postato il: 12.07.2008, alle ore 14:21</p>	<p>bel progettino, ottime le visualizzazioni</p> <hr/> <p>"La mancanza una persona è necessaria per nutrire la felicità nel desiderarla"</p> <p>www.teknologyadvent.altervista.org</p>	
<p> Alan_Ford</p>  <p>★★★★★☆☆☆☆</p> <p>postato il: 12.07.2008, alle ore 21:02</p>	<p>utile</p>	
<p> tombaonline</p>  <p>★★★★☆☆☆☆☆☆</p>	<p>ottimo molto descritto</p> <hr/> <p>fgassistance</p>	

difficoltà



costo



informazioni

Questa pagina è stata creata da  **madak** ★★★★★★★★
il 10/07/2008 ore 23:35, ultima modifica del 11/07/2008 ore 00:32

la pagina è stata visitata 1464 volte



Lo staff di www.grix.it non si assume responsabilità sul contenuto di questa pagina.
Se tu sei l'autore originale degli schemi o progetti proposti in questo articolo, e ritieni che siano stati violati i tuoi diritti, contatta lo staff di www.grix.it per segnalarlo.



CONSTRUISCI E PROGRAMMI

ROBOZAK

ATLETA / GUERRIERO / TRANSFORMER

TRANSFORMER

Costruisci e programma il tuo robot umanoide modulare e interattivo



[indietro](#) | [homepage](#) | [torna su](#)

copyright © 2004/2009 GRIX.IT - la community dell'elettronica amatoriale