

RIPARAZIONE TASTI TELECOMANDO

le **principali 2 cause** del malfunzionamento dei tasti dei telecomandi TV, VCR, DVD e altro, sono:

- **Tasto sulla membrana in gomma** che non fa' piu' contatto (minor spessore) o non usurato.
- **Pasta conduttiva** (in genere nera) sul circuito stampato del telecomando (verde o marrone) usurato o interrotta.

Come procedere:

Per la **Tastiera in gomma** procurarsi un vecchio telecomando da buttare, tagliare un gommino rotondo centrale (che e' quello che conduce e fa' contatto!) e incollarlo sulla tastiera con Attak!



Mentre se il problema risiede sul **circuito stampato**, bisogna munirsi di una discreta manualita'.

L'ideale sarebbe recuperare la famosa **vernicietta conduttiva**, ma di difficile reperibilità e che richiede un piccolissimo pennellino e un'ottima manualità !

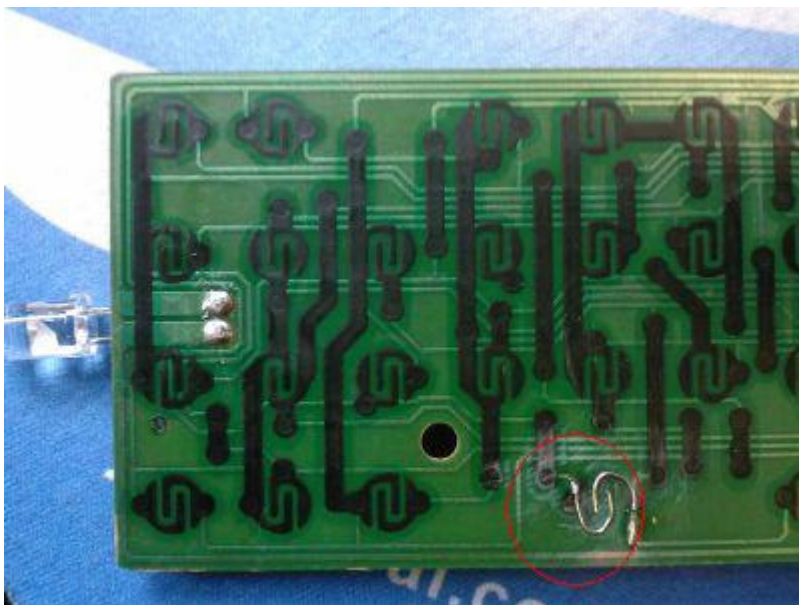
Occorre:

- Saldatore max. 20-30 watt e punta molto fine
- Un pezzettino di filo elettrico molto sottile

Come si procede:

- Delicatamente con un caccivite a lama o forbicina far apparire le 2 piste che arrivano al tasto (in genere sono in vernice verde o blu) in modo che appaiano color rame o argento.
- saldare sulle 2 piste opportunamente PRIMA stagnare, 2 pezzettini di filo sottile. Curvare i suddetti 2 fili (vedi foto sotto) in modo che creino 2 contatti equidistanti facendo molta cura che non si tocchino e/o facciano cortocircuito tra loro!

Ecco invece come riparare il problema sul circuito stampato:



Per verificare che tutto sia perfettamente funzionante, con il solito TRUCCO della

fotocamera del cellulare, **inquadrare il led IR** e se premendo il tasto sul cellulare si vede illuminare il led ir allora il tutto e' stato eseguito correttamente!

(c) **Rodolfo Parisio** - [IW2BSF](#)

2010