

# MAPPE PER NOKIA OVI MAPS

si trovano per **TUTTO** il mondo al sito:

<http://diabo.freehostia.com/symbian/indexmaps.htm>

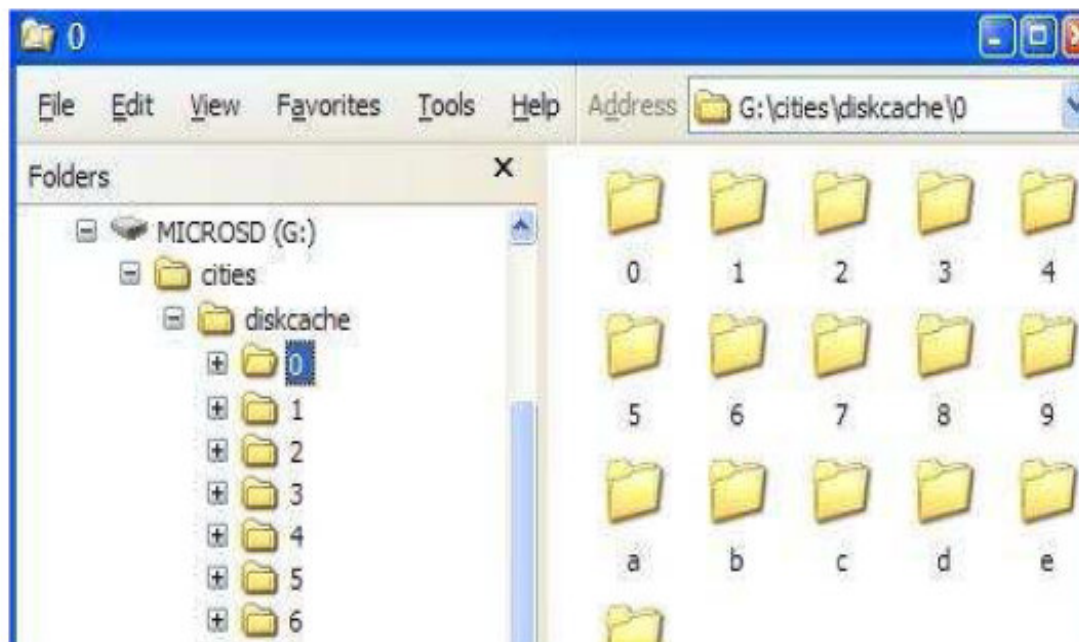
Le MAPPE sono nella cartella **cities**  
con sottocartella chiamate **diskcache**  
a sua volta suddivisa in **16 sottocartelle**  
chiamate da **0** a **9** e da **a** alla **f**  
e ognuna di esse ha altre 16 sottocartella  
chiamate da 0 a 9 e da a alla f

Le MAPPE hanno **estensione .cdt**

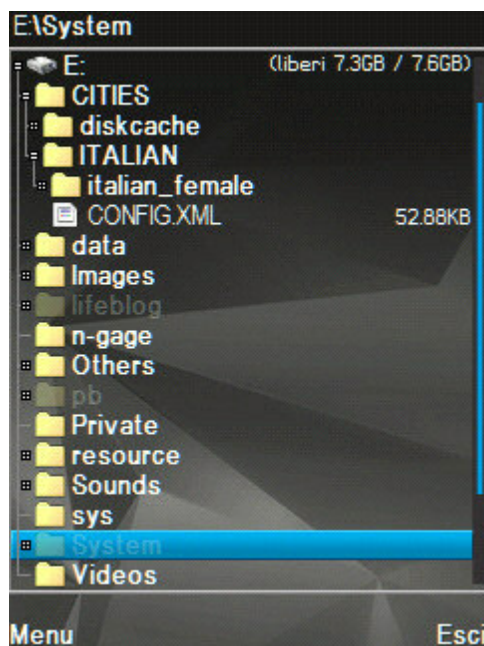
Esempio:

[memory card]  
`\cities\diskcache\[0-9, a-f]\[0-9, a-f]\filename.cdt`

La prima volta che si lancia **OVI Maps** si formano le cartelle e le mappe  
si mettono nella **directory E/CITIES/DISKCACHE**



La **mappa Italia** si scompatta sulla memory card nella cartella **CITIES/DISKCACHE**



## VOCE ITALIANO

Voce italiano dove la metto?

estrai e copia la **cartella "italian"** in **E: [memory card] \cities\**

e la voce di navigazione sta già nella dir, che non si deve cancellare, "**cities\italian**".

Scaricando il file con la **voce italiana ci sono 2 file:**

- **config.xml**
- **cartella italian\_female**

Dopo devo metterli? Nella **cartella ITALIAN** (vedi sopra !)

**La cartella Italia\_female** contiene la voce parlante in italiano.



cartella **VOICES** ??

## **AUTOVELOX**

Sono nella cartella **E:\cities\diskcache\safetyspots**

il numero 23 **indica l'aggiornamento**, quindi il file 1.0.0.22 e il file 1.0.0.21 sono più vecchi.

## UNIRE VARIE MAPPE

Se è necessario unire più mappe ad esempio Italia, Vaticano e San Marino, oppure per altre necessità/gradimento, ad esempio Italia, Spagna, Egitto etc. etc. (più se ne mettono più spazio ci vuole naturalmente) non vi preoccupate, non dovrete impazzire a spulciare tutte le cartelle e sottocartelle per spostare i file contenuti, vi basterà decomprimerle tutte tranne una (magari in cartelle diverse), e poi spostare i contenuti in quella non decompressa, in questo modo non verranno sostituite le carte, ma verranno aggiunti i file rispettando tutta la struttura.

Quindi le mappe devono essere messe al posto di quella che hai, cioè cancellare il contenuto della dir "**diskcache**" eccetto i **quattro files config** e altro e la **dir icons** e sostituirla con quella della nazione che interessa! Così funziona!

Sono andato in **E:\cities\diskcache** e dopo aver **estratto il file zippato dell' Italia** ho creato una cartella chiamata Italia e ci ho inserito tutte le cartelle che mi erano venute fuori...

**1,2,3... a,b,c...** ecc ecc...

Ho creato una cartella sennò mi diceva sovrascrivere il seguente file? E per non sovrascriverlo ho creato una cartella chiamata Italia

-----

## METODO CON WINRAR

Come già accennato nel primo post, tutte le mappe hanno la stessa struttura... Il file .zip della mappa, una volta decompresso, sarà composto da cartelle e sottocartelle nominate da **0 a 9** e da **a a f** e questo complica un po' le cose...

Faccio un esempio elementare... per ipotesi abbiamo:

- 1) Cartella A con sottocartella B con file PIPPO
- 2) Cartella A con sottocartella B con file MARIO

Se vogliamo aggiungere il file MARIO nella prima struttura normalmente dovremmo aprire tutta la prima struttura fino alla cartella più interna ed aggiungere il file MARIO insieme a PIPPO ed ottenere il risultato:

### **Cartella A con sottocartella B con file PIPPO + MARIO**

Se invece prendessi dalla seconda struttura l'intera sottocartella B contenente il file MARIO e la copiassi nella cartella A della prima struttura otterrei solamente la sovrascrittura della sottocartella B con il file PIPPO e quindi invece di avere PIPPO e MARIO insieme avrei solo MARIO, e la perdita di PIPPO.

Allora visto che la **struttura di queste mappe è piuttosto complessa** ed i file sono molti e non si sa

esattamente dove siano ed è facilissimo sbagliare dobbiamo aggirare il problema utilizzando ad **esempio WINRAR** ed ecco come:

Per ipotesi abbiamo scaricato le mappe SPAGNA e GERMANIA e le vogliamo unire in un'unica struttura senza impazzire...

Manteniamo una mappa compressa, ad esempio SPAGNA e decomprimiamo la GERMANIA, a questo punto avremo la struttura della GERMANIA, bene! selezioniamola tutta e trasciniamola sopra il file compresso della SPAGNA, a questo punto si **aprirà WINRAR**

e dovrete mettere il segno di spunta su alcune cose +o- cose del genere:

**aggiungere i file selezionati a SPAGNA.rar ?**

**Rispettare la struttura?**

**Sovrascrivere file uguali o lasciare anche gli originali?**

In questo modo non verranno sostituite le carte,sottocartelle o file, ma verranno aggiunti i file rispettando tutta la struttura ottenendo il risultato desiderato.

Una volta finito tale processo il file **SPAGNA.rar** Non sarà più quello originale scaricato, ma il risultato dell'unione delle due mappe SPAGNA + GERMANIA, quindi rinominate tale risultato da SPAGNA.rar in **Spa\_Ger.rar** ad esempio.