

Come configurare l'accesso ad Internet con il tuo telefonino UMTS (Sistema Operativo Windows XP).

OPERAZIONI PRELIMINARI

- **Registrati gratuitamente al servizio I-BOX:** qualora non fossi già registrato ti basterà inviare al numero 49001 il seguente messaggio di testo (SMS): "**IBOX (spazio) password**", la password deve essere numerica di 8 cifre).

N.B. Attivando ibox avrai a disposizione una innovativa ed esclusiva casella unificata nella quale potrai ricevere messaggi vocali, email, mms e fax. Potrai accedere al servizio nel modo che preferisci: WEB, WAP, SMS o attraverso il numero unico 49001.

Scopri le caratteristiche e le funzionalità della nuova i.box sul sito www.tim.it!

- **Accertati che il tuo sistema operativo sia Microsoft WINDOWS XP**

- **Verifica che il PC sia dotato di porta seriale o in alternativa di porta a raggi infrarossi** (gli ingressi corrispondenti sono disposti dietro al PC o ai lati)

- **Collega il tuo telefonino UMTS alla porta disponibile** nel caso di collegamento tramite porta infrarossi, ricordati di attivarla, seguendo le istruzioni riportate nel manuale del telefonino, di allinearla con quella del PC e di non spostare il telefonino (ad esempio per rispondere ad una chiamata) durante la configurazione e/o la connessione dati che, in questo caso, verrebbe immediatamente interrotta.

Innanzitutto bisogna poter accedere al PC come utente **Administrator** o come un utente di pari privilegi.

Le fasi principali sono 2: la prima fase descrive l'installazione del modem, la seconda descrive la configurazione di una nuova connessione. La procedura qui descritta non richiede l'utilizzo dell'eventuale CD-ROM di installazione contenuto nella scatola del tuo telefonino, pertanto non dovrai inserirlo nel PC.

INSTALLAZIONE DEL MODEM

Se il tuo telefonino supporta la tecnologia EDGE o UMTS segui le indicazioni "**PER NAVIGARE CON L'EDGE o L'UMTS**". Se scegli di navigare in Internet con la tecnologia GPRS segui le indicazioni "**PER NAVIGARE CON IL GPRS**".

PER NAVIGARE in UMTS

Per navigare con la tecnologia EDGE oppure UMTS non si utilizza nè la porta seriale né la porta IrDA in quanto risultano troppo lente.

Si utilizzano invece le connessioni **USB e Bluetooth**.

Per la connessione con porta **USB** viene installato un modem (CD autoinstallante generalmente fornito con il PC dotato di porta USB).

Va poi selezionata la velocità massima.

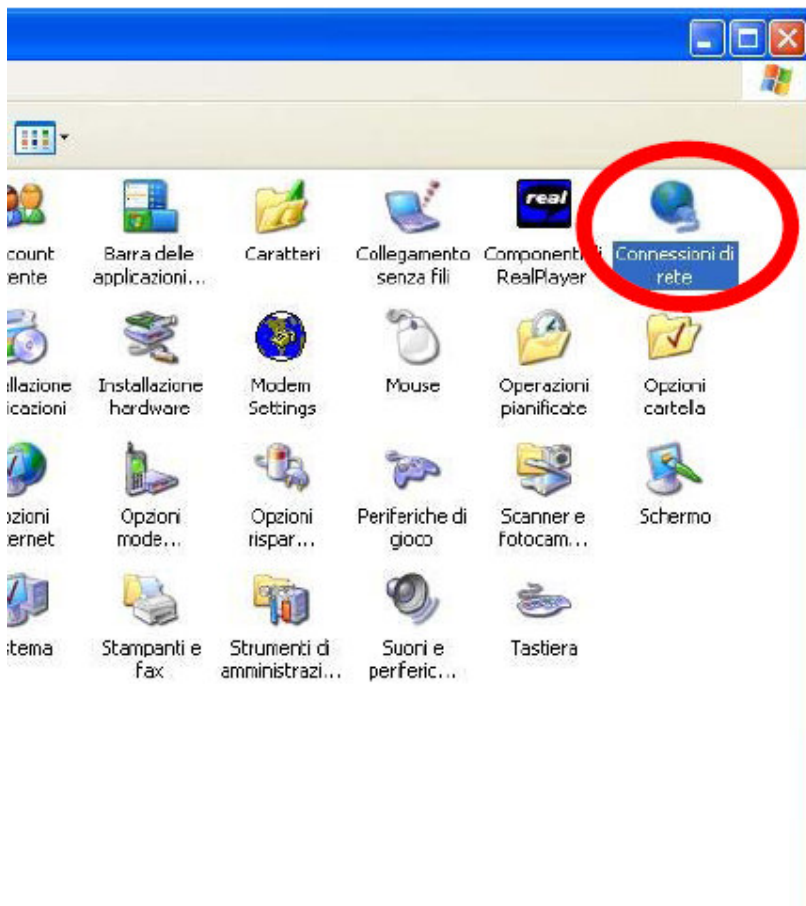
Nel caso di connessione **Bluetooth**, il modem bluetooth va trattato come quello per la porta IrDA, ma è necessario selezionare la velocità massima disponibile e non 57600. Seguire quindi le indicazioni per la connessione GPRS (di seguito).

CONFIGURAZIONE AD INTERNET (valido per GPRS-EDGE-UMTS)

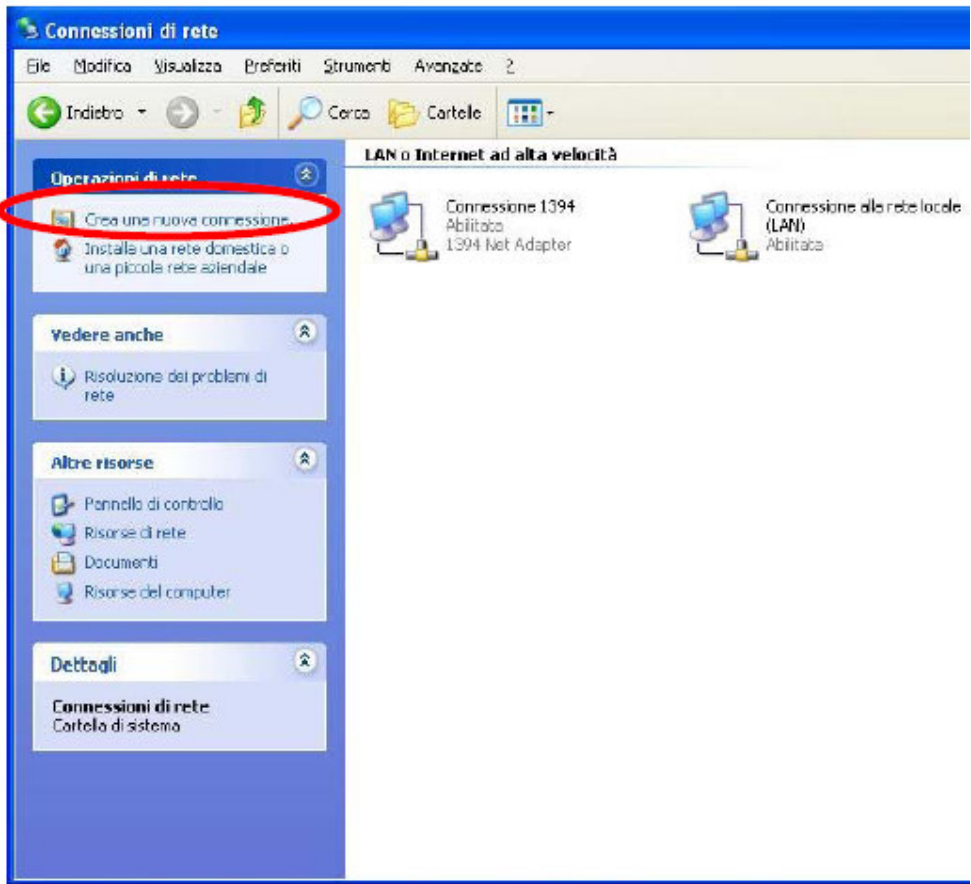
Si passa ora alla configurazione della connessione ad internet

• a questo punto chiudi tutte le finestre

• vai di nuovo su **Pannello di Controllo** quindi su **Connessioni di rete**



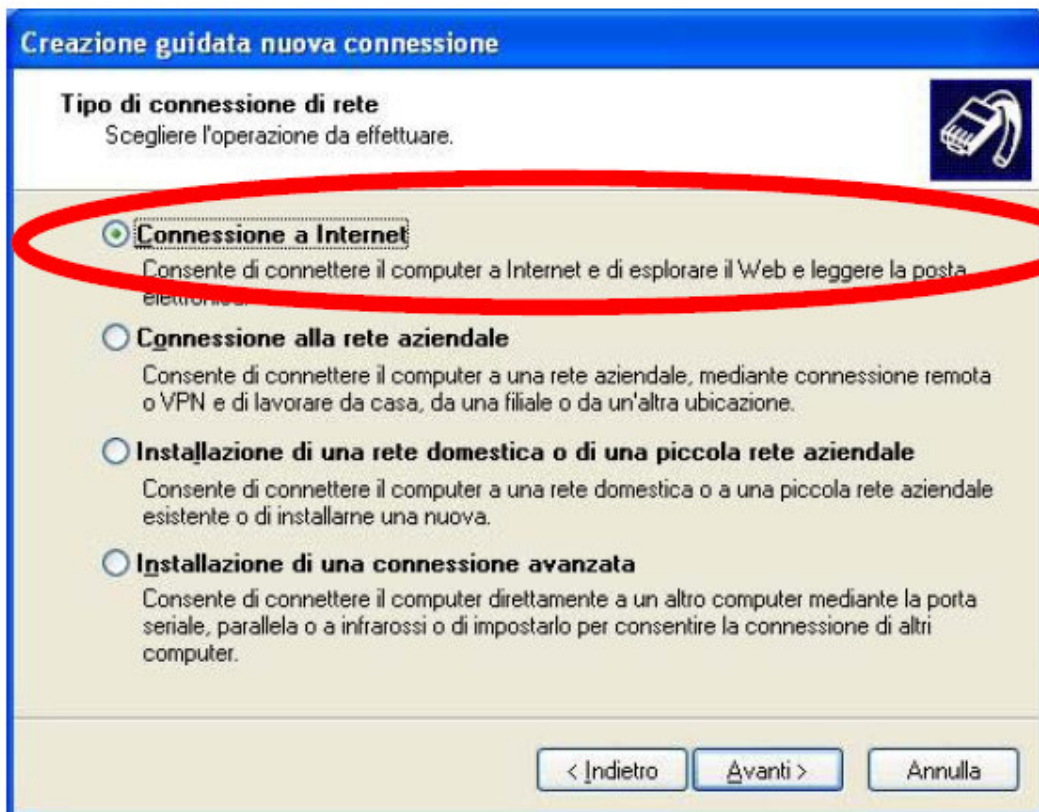
- si aprirà la finestra seguente , cliccare su **Crea nuova Connessione**



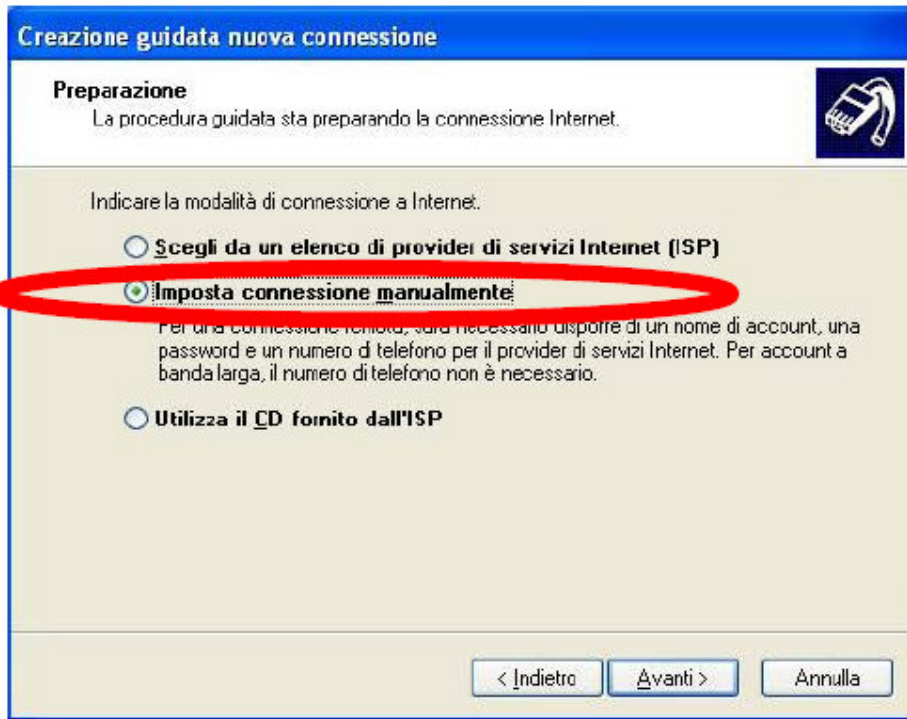
vai **Avanti**



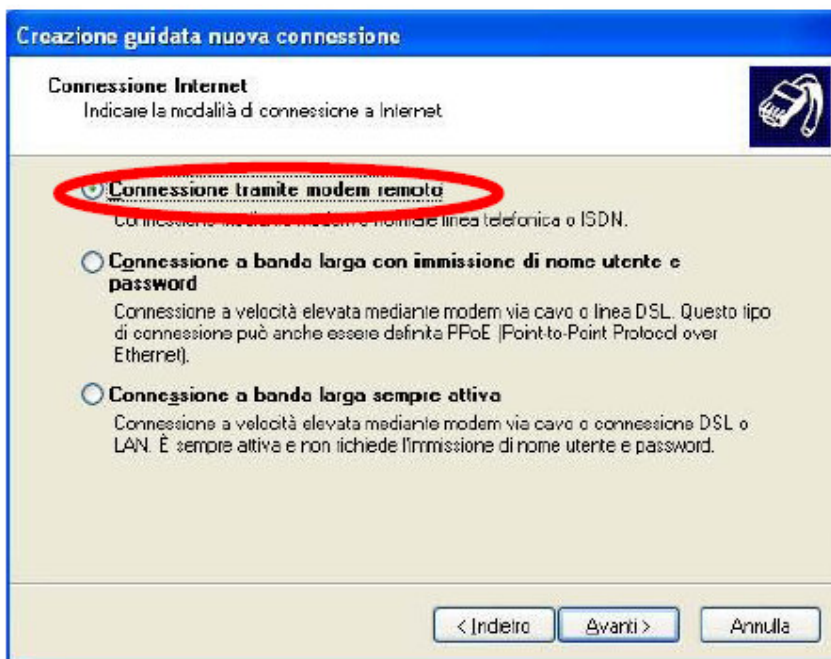
- fai un Flag su **Connessione a Internet** e premi **Avanti**



- fai un Flag su **Imposta connessione manualmente** e premi **Avanti**



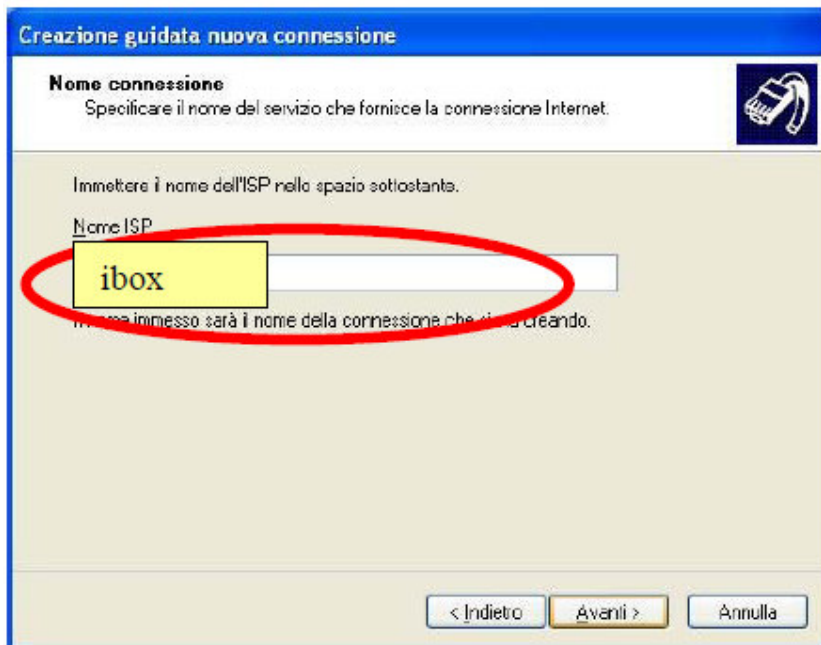
- fai un Flag su **Connessione tramite modem remoto** e premi **Avanti**



- selezionare **Modem standard a 28000 bps** quindi **Avanti**



- a questo punto dai un nome alla nuova connessione creata (ad es. IBOX) e vai **Avanti**



- inserire la **Voce 1**, in base al modello del tuo telefonino, presente nell'allegato "**Stringhe per la configurazione**" (che trovi sempre nel sito Web TIM) e premere **Avanti**

Creazione guidata nuova connessione

Numero telefonico da chiamare
Indicare il numero di telefono dell'ISP.

Digitare il numero di telefono di se

Numero di telefono:
voce 1 dell'elenco

Per sapere se occorre includere il numero di telefono, il suono di un modem indica che il numero è corretto.

Voce 1 che trovi sull'allegato "stringhe per configurazione"

< Indietro Avanti > Annulla

lasciare vuoti i campi **Nome utente - Password e Conferma password**

fai un Flag su **Imposta questa connessione Internet come predefinita** e premi **Avanti**

Creazione guidata nuova connessione

Informazioni sull'account Internet
È necessario disporre di un nome account e di una password per accedere all'account Internet.

Immettere un nome di account ISP e la relativa password, quindi prendere nota di tali informazioni e conservarle in un luogo sicuro. Se il nome di account o la password esistenti sono state dimenticate, contattare l'ISP.

Nome utente: **Lasciare Vuoti Questi Campi**

Password: **Lasciare Vuoti Questi Campi**

Conferma password: **Lasciare Vuoti Questi Campi**

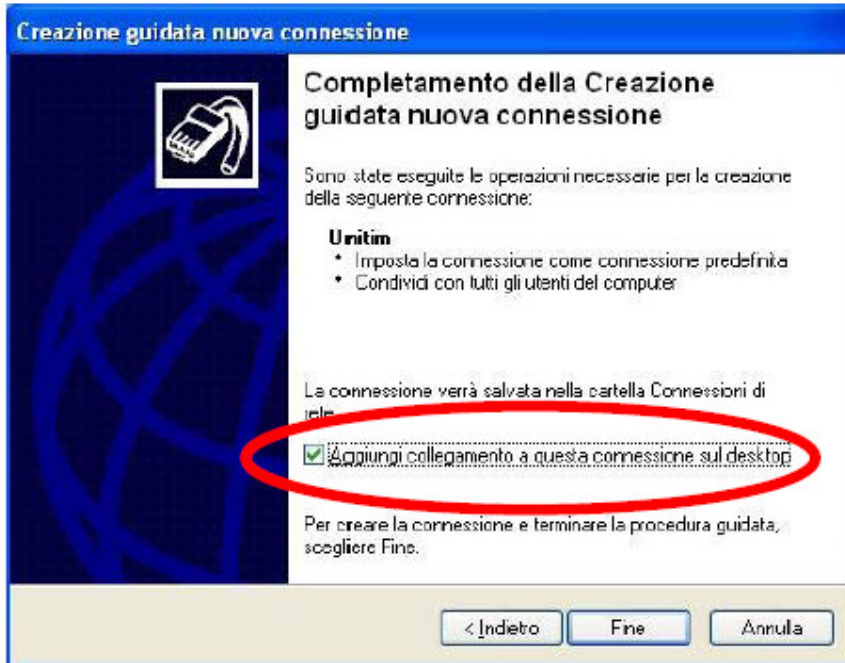
Utilizza questo nome di account e password per la connessione a internet di tutti gli utenti

Imposta questa connessione Internet come predefinita

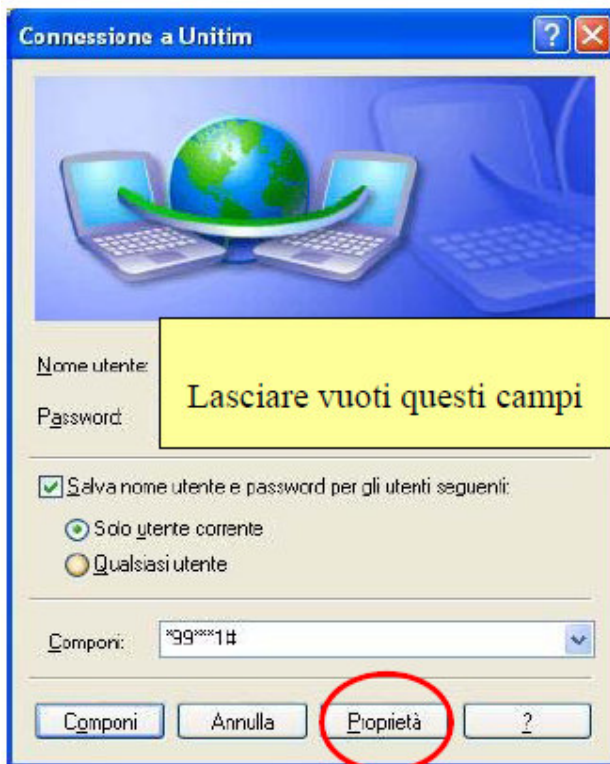
Abilita il firewall della connessione Internet per questa connessione

< Indietro **Avanti >** Annulla

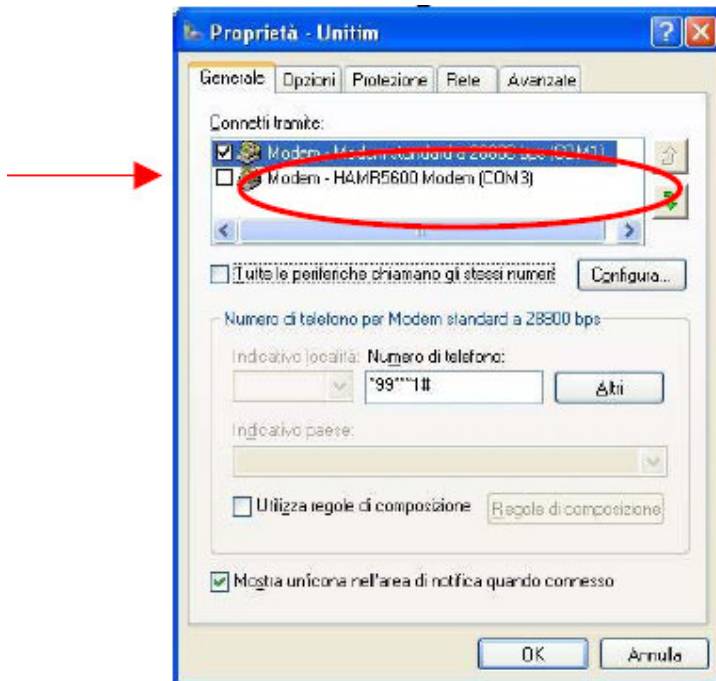
fai un Flag su **Aggiungi collegamento a questa connessione sul desktop** e quindi premere **Fine**



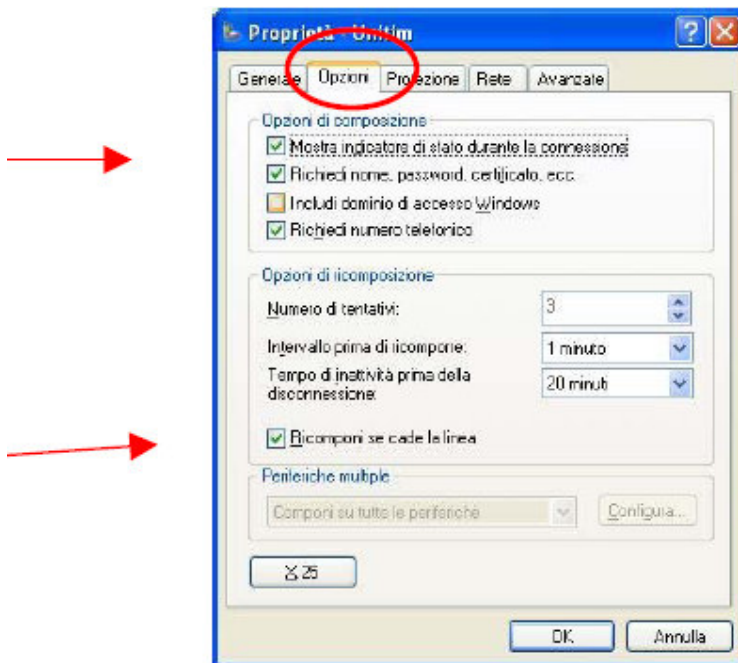
- Si aprirà ora la finestra di Navigazione (con mappamondo verde)
- vai su **Proprietà** e seleziona la scheda **Generale**



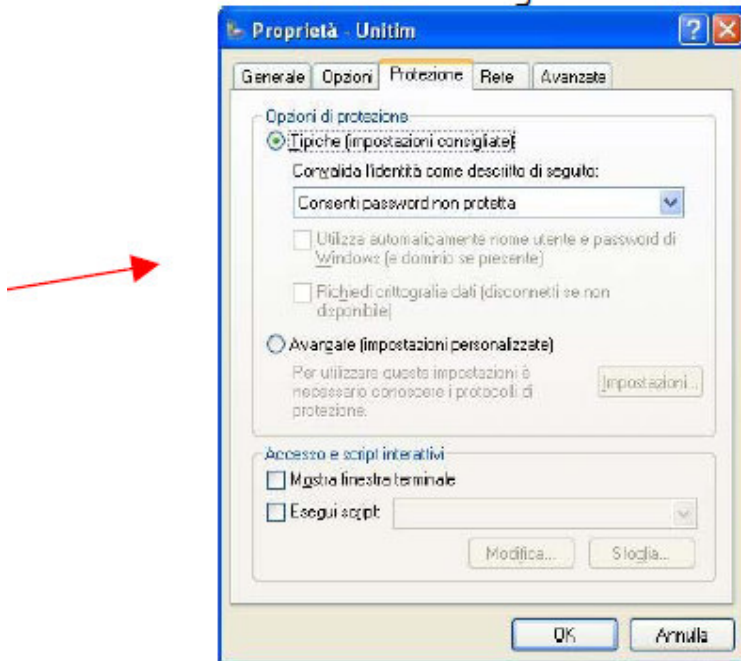
fai un flag su **Modem – Modem standard a 28800 bps**



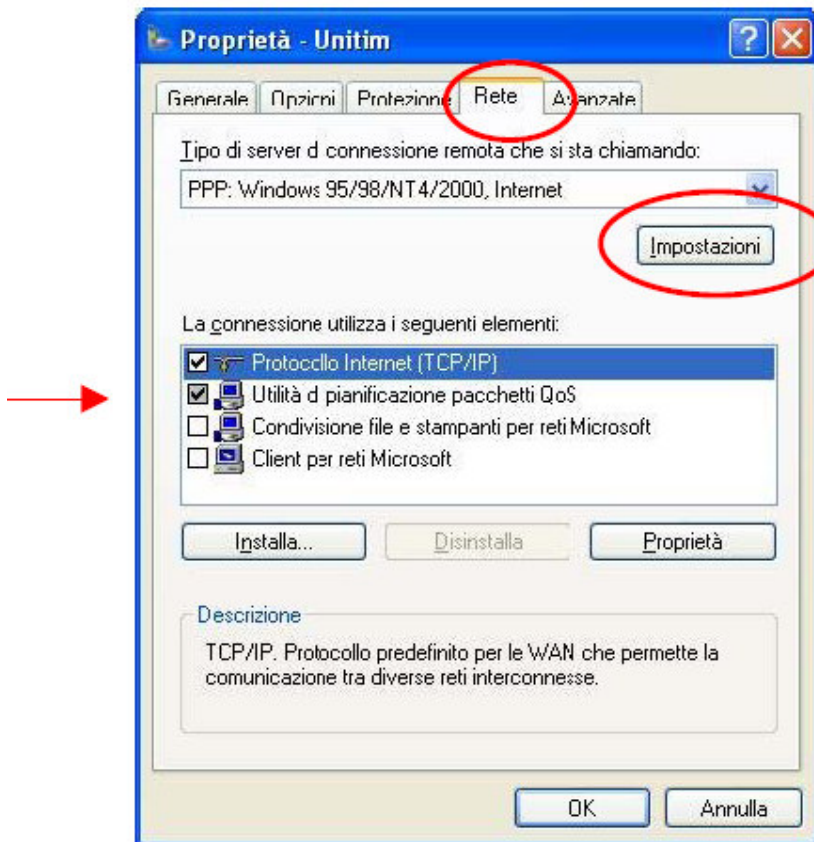
• Vai ora sulla scheda **Opzioni** ed inserisci i vari Flag come qui sotto:



• seleziona la scheda **Protezione**
• inserisci i vari Flag come qui sotto:



- vai sulla scheda **Rete**
- inserisci i Flag e vai su **Impostazioni**

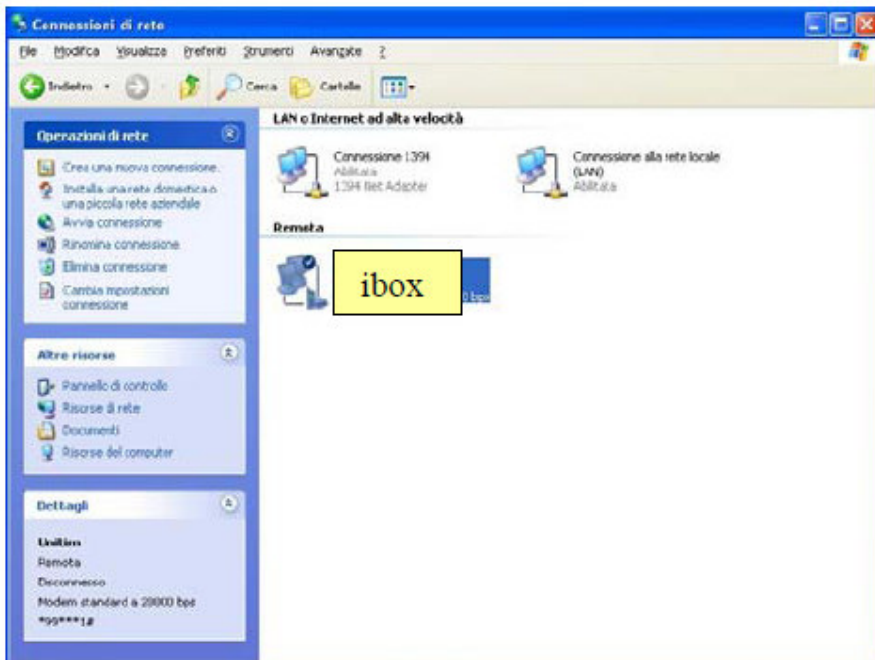


- Eliminare tutti i Flag e dare **OK**



- Tornerai alla schermata di accesso ,quindi dare **OK**.
- A questo punto la connessione è pronta

La connessione GPRS/EDGE/UMTS così creata sarà presente **nell'icona Reti e Connessioni Remote** all'interno del Pannello di Controllo



- aprendola si visualizzerà la finestra:



- premere **Connetti** per collegarsi ad internet tramite il GPRS/EDGE/**UMTS**.