

[Annunci Google](#)[WiFi Antenna](#)[TV Antenna](#)[Outdoor Antenna](#)[Attic Antenna](#)[Home](#)[Forum](#)[Teoria](#)[Test](#)[Antenne](#)[Modding](#)[FON](#)[Wardriving](#)[Area Linux](#)[Download](#)

Antenna bi-quad

Scritto da BigDaD



[Vendita Wifi Antenna](#)

Amplia la portata delle tua Rete Acquista tecnologia affidabile
www.cisco.com/it

Annunci Google

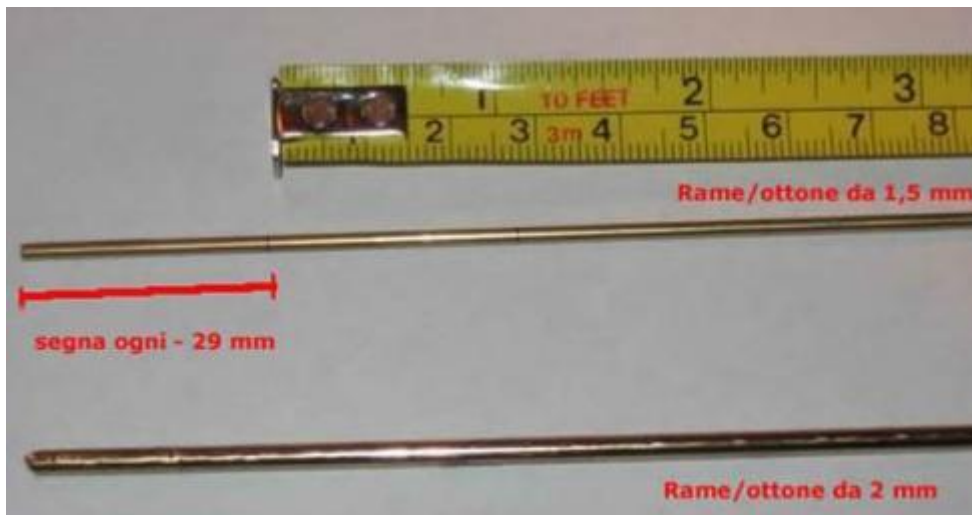
In questa guida verranno elencate le modalità e i procedimenti di costruzione di questa antenna wireless biquad dal guadagno di circa 8-10 dB.

Materiale:

- Cd-Spindle (da 10 cd va bene);
- Rame (oppure ottone) di spessore 1,5 - 2 mm di circa 25 centimetri;
- Cavo coassiale RG 58 oppure RG 174;
- Un paio di pinze,
- saldatore,
- lima rotonda,
- silicone o colla a caldo

Come prima cosa pieghiamo il tondino di rame con delle pinze ad una distanza di 29 m.

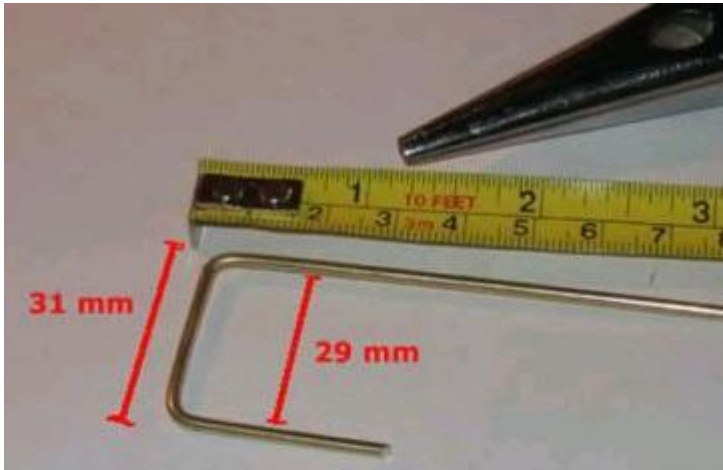
Cerchiamo di essere il + precisi possibili:



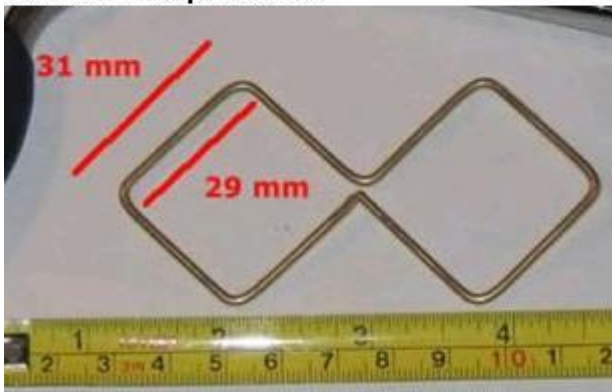
PIEGHIAMO DI 90 GRADI



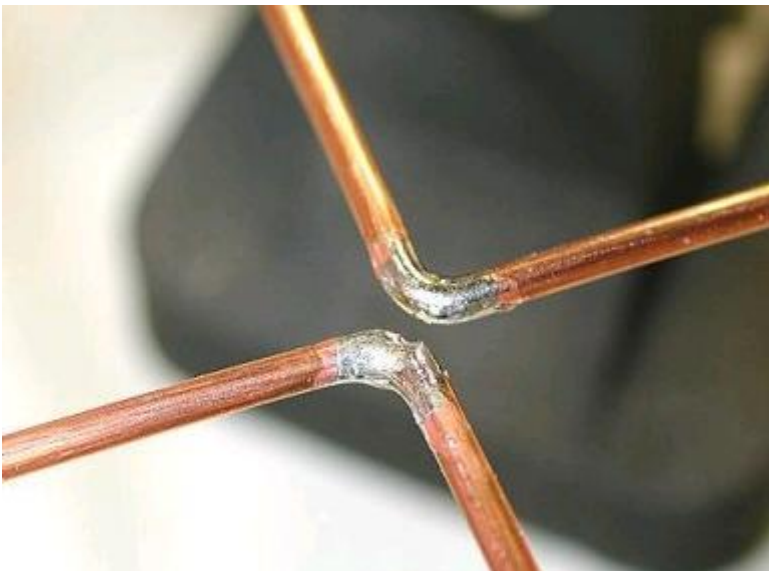
Continuiamo con la piegatura:



La larghezza interna deve essere di circa 29 mm mentre quella esterna di circa 31 mm.
Adesso continuiamo a piegare il tondino in modo da formare una specie di 8:



Ora saldiamo un pò di stagno sull'estremità:



Saldiamo il cavo coassiale RG 58 oppure l'RG 174:



Prendiamo il CD Spindle e tagliamo a circa 18-19 cm dalla bas:



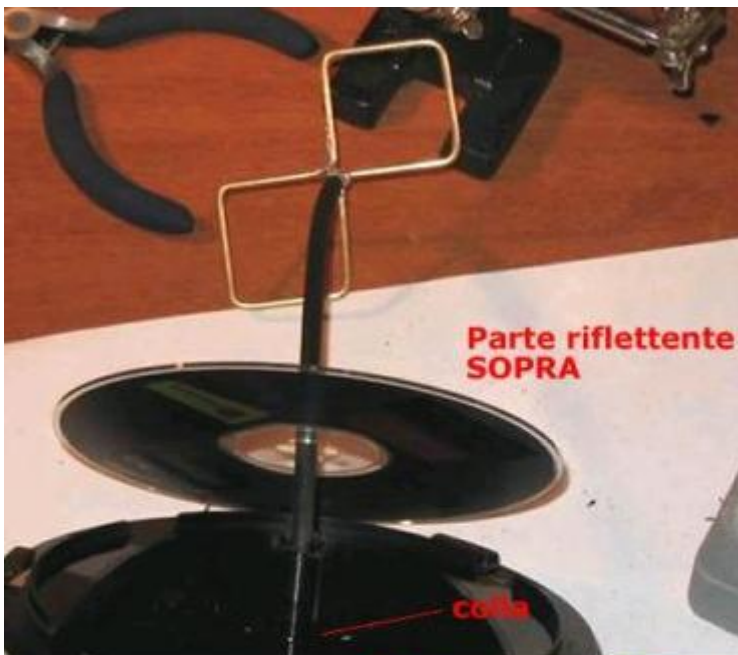
Prendiamo una lima e limiamo creando degli spazi per poter poi inserire la nostra bi-quad:



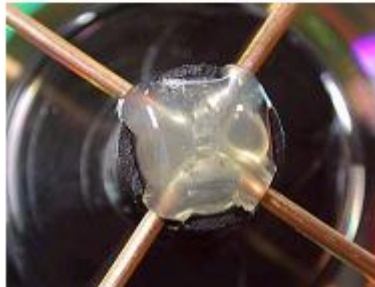
Facciamo molta attenzione nel sistemarla:



Fissiamo con la colla a caldo l'antenna al supporto di plastica e inseriamo nello spidle un cd rovesciato, in modo che funga da riflettore per l'antenna ed il segnale.



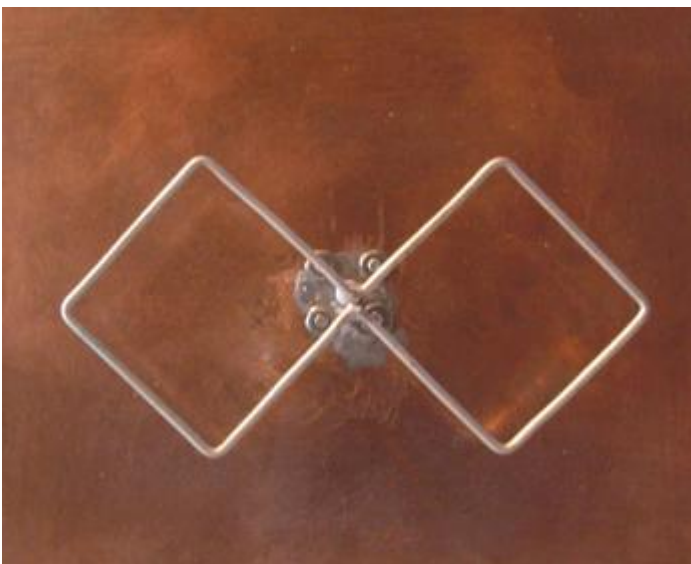
**FISSIAMOLO
CON LA
COLLA A
CALDO >>>**



Ecco la nostra antenna bi-quad:



Se non abbiamo un CD Spindle, possiamo usare (come riflettore) una piastra di rame o di alluminio:



Condividi su:



< Prec.

Succ. >

ARTICOLI SIMILI

- [Antenna elicoidale](#)
- [Antenna esterna sul Notebook](#)
- [Antenna ground plane](#)
- [Antenna omnidirezionale](#)
- [Antenna sardina](#)
- [Antenna yagi](#)
- [Antenne](#)

- [C-Antenna - versione 1](#)

Copyright © 2007 by wif-ita.com - WebSite created by [SaverioWeb](#) feat. [BigDaD](#) and hosted by