

Dns jumper v1.0.4

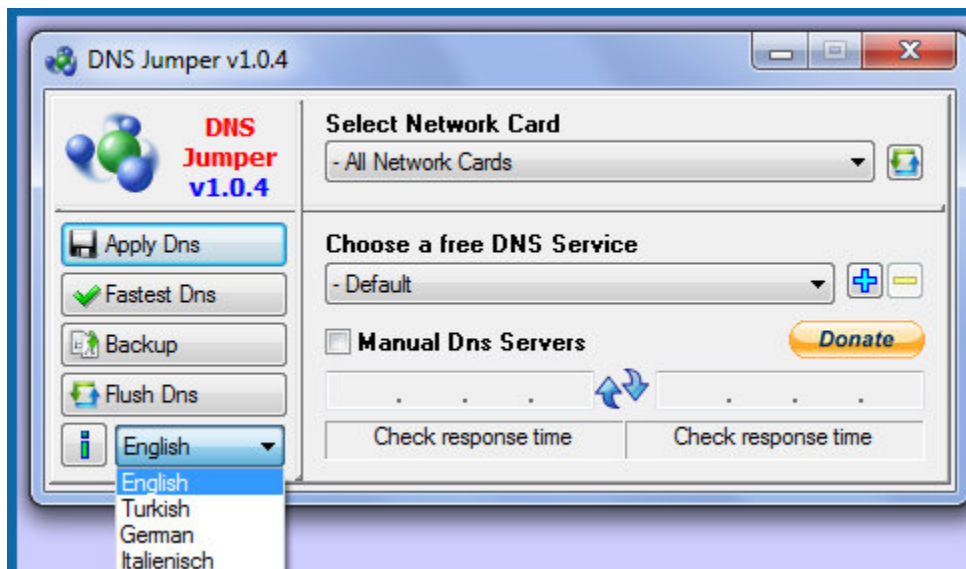
Apri il programma (che e' standalone) lo esegui

(con Vista o Seven come amministratore)

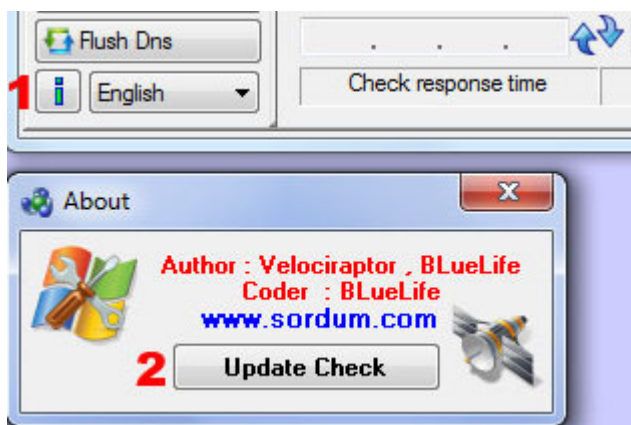
selezioni dapprima la **lingua italiana**

fare il **backup** delle impostazioni (non si sa mai) al chè scegliere i dns che si vuole (nel mio caso ho scelto quelli di Norton) .

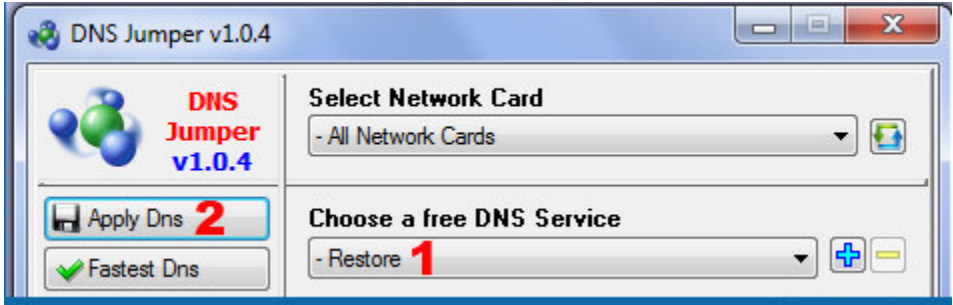
Cliccare su **applica !** fatto.



funzione Update (Premere i - tasto info e poi premere il tasto di controllo Aggiorna)



Aggiunto **Backup e ripristino** (se Dns jumper v1.0.4 eseguito la prima volta, automaticamente il backup delle impostazioni DNS), se si desidera ripristinare le impostazioni :
selezionare Ripristina (sotto scegliere un libero servizio DNS) e premere sul pulsante Applica



Se DNS Jumper non riconosce la scheda di rete (molto raro) può ancora cambiare le impostazioni del server DNS (selezionare tutte le schede di rete e premere il pulsante **Applica dns**)

È possibile aggiungere o cancellare il **proprio server Dns**

È possibile **cancellare** / cache Dns a filo con un clic

Puoi aggiungere la tua lingua (è sufficiente modificare **DnsJumper.ini**)

Fra le **connessioni di rete** del pc si trova anche quella della chiavetta.

proprietà - scheda Rete - protocollo Internet e si inseriscono i **dns**.

Entrare in **connessioni di rete**

e fare tasto destro sulla **connessione remota (TIM)**,

poi in **rete**, e su **Protocollo internet versione 4** e su **configura**.

Nei due campi giù selezionare la voce sotto Ottieni indirizzo server DNS automaticamente e nel primo campo inserire:

I dns di Google sono nel primo campo: **8.8.8.8** e nel secondo campo: **8.8.4.4**

NOME CONNESSIONE

su Start -> Esegui -> digitare **cmd** -> premere Invio. Si apre il prompt dei comandi Dos.
Ora digitare **rasdial** e magicamente compare il nome della propria connessione .

Se ti dice nessuna connessione vuol dire che e' attivato la connessione automatica cioè senza bisogno di inserire nome utente e password. In sostanza un nome di connessione c'è è questo nome è: **Nessuna connessione**