

MANUALE TARATURA

Eba-03



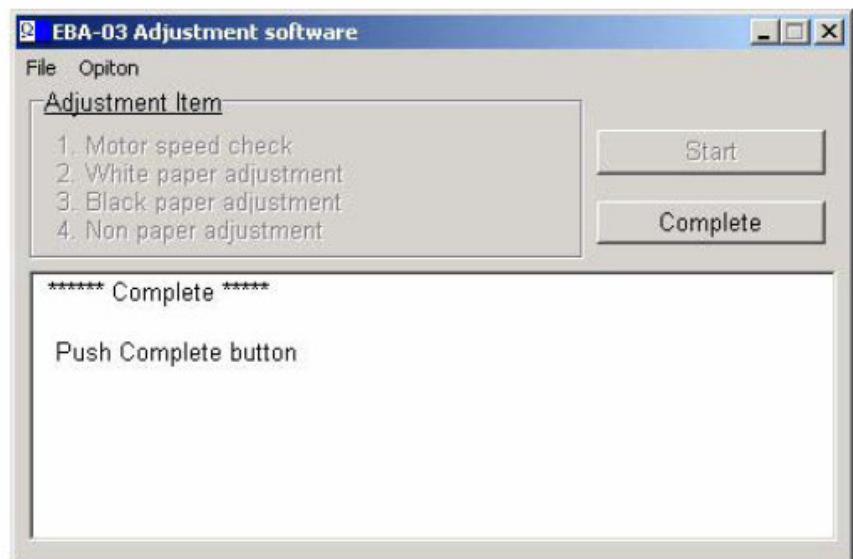
Collegare il MIB-232 (scatolotto blu) alla RS-232 **COM 1** del computer e sul lato opposto collegare il connettore a 10 PIN al lettore.



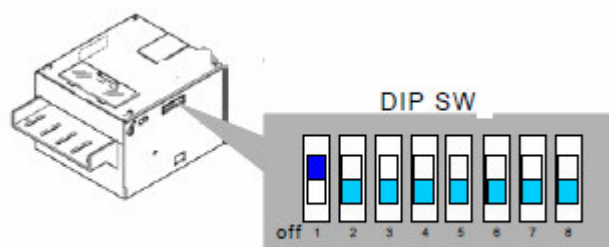
newTestadapter Multi Interface Box with Metalhousing

MIB 232 EDP No. G00051 12V and 24V

Lanciare il programma **EBA-03.EXE**, Vi apparira' questa schermata:

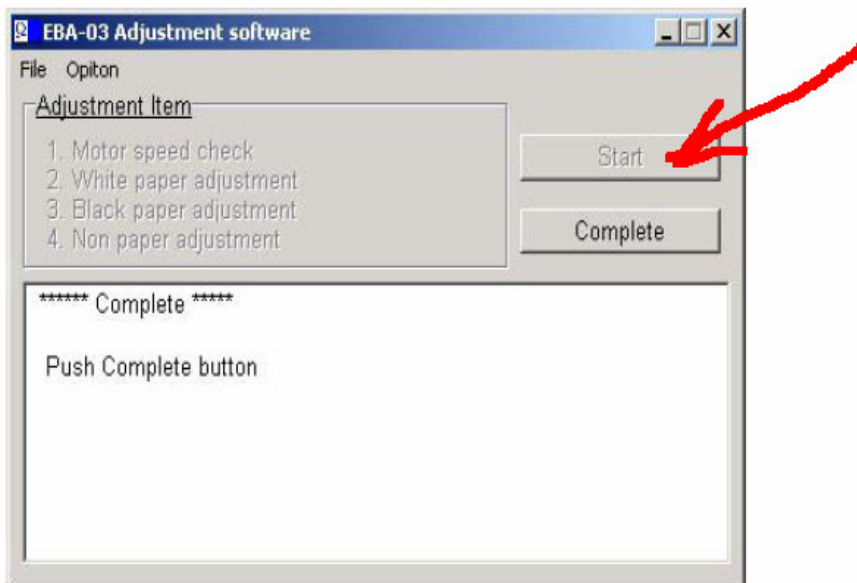


A lettore spento spostare il Dip-Switch esterno 1 su ON così:

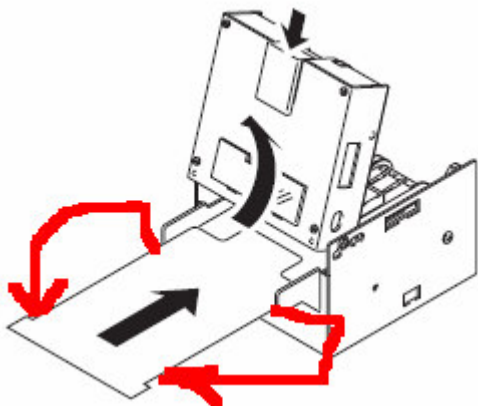


Se non ci sono guasti agli integrati di ingresso si accendono i 2 led quello Rosso e verde FISSI .

Premere il **tasto START** , inizia la taratura con il test del motore:



Alla fine se non ci sono errori inserire il **cartoncino BIANCO (Paper White)** fino a riscontro della guida di plastica così:



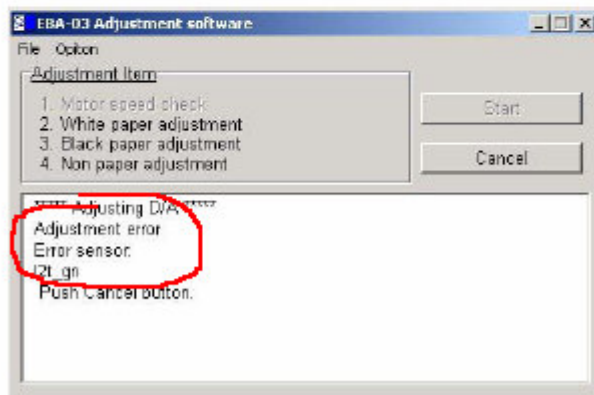
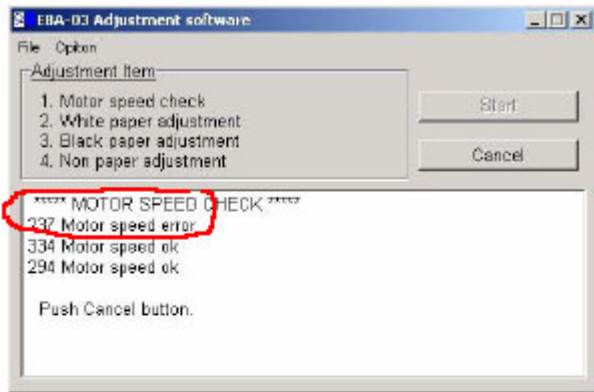
Premere **Tasto CONTINUE** in alto (freccia rossa)

Se passa il test togliere il cartoncino bianco e inserire il **NERO**,
(BLACK) premere sempre il tasto in alto e se passa il test estralo e
NON mettere nulla e premere sempre il tasto in alto (freccia rossa).

Se passa anche questo test la taratura e' finita e premere su **CONTINUE**

sino a tornare alla schermata del programma iniziale .

Possibili ERRORI:



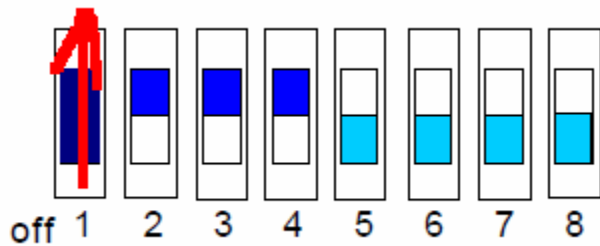
Nel primo esempio errore motore : sostituirlo.

Nel secondo errore sensore : sensore o integrato guasto.

CONSIGLI UTILI

Molte volte apparentemente il lettore sembra funzionare oppure funziona
In modo intermittente o si blocca.

Per capire se queste condizioni sono dovute a guasto o necessita' di tara-
ra eseguire questo TEST (consigliato anche per i Vs clienti in loco !):



A lettore spento Dip-Switch esterni 1 – 2 – 3 – 4 su ON e dopo

Accensione, spostare il SOLO dip 1 su OFF.

LETTORE FUNZIONANTE: motore gira e si ferma in modo ciclico.

LETTORE GUASTO O DA TARARE: motore gira in continuo !

TABELLA GUASTI

Codici ERRORE (led rosso)

1 lampeggio	riservato
2 lampeggi	riservato

3 lampeggi	riservato
4 lampeggi	SENSORI guasti (led o fototransistor)
5 lampeggi	Tensione Motore
6 lampeggi	Encoder o guasto motore
7 lampeggi	riservato
8 lampeggi	riservato
9 lampeggi	riservato
10 lampeggi	riservato
11 lampeggi	riservato
12 lampeggi	Sensore uscita guasto o altri

Codici REJECT (led verde)

1 lampeggio	Banconota introdotta storta
2 lampeggi	riservato
3 lampeggi	Prisma filo
4 lampeggi	Lenti o pulizia
5 lampeggi	Cinghie o sens.anteriore
6 lampeggi	Error 1
7 lampeggi	Banconota non riconosciuta
8 lampeggi	Sensore ingresso
9 lampeggi	Banconota inibita (vedi sw-1 o 2 o 3)
10 lampeggi	Segnale di reject
11 lampeggi	riservato
12 lampeggi	Sensore uscita
13 lampeggi	Banconota troppo lunga
14 lampeggi	Taratura sensori
15 lampeggi	Error 5 - Mancata lettura

Technical Service Support



Rodolfo Parisio

E-mail: Rodolfo@pchange.com

Issued by Parisio - CHANGE ITALIA Italy (2008)